

CATÁLOGO

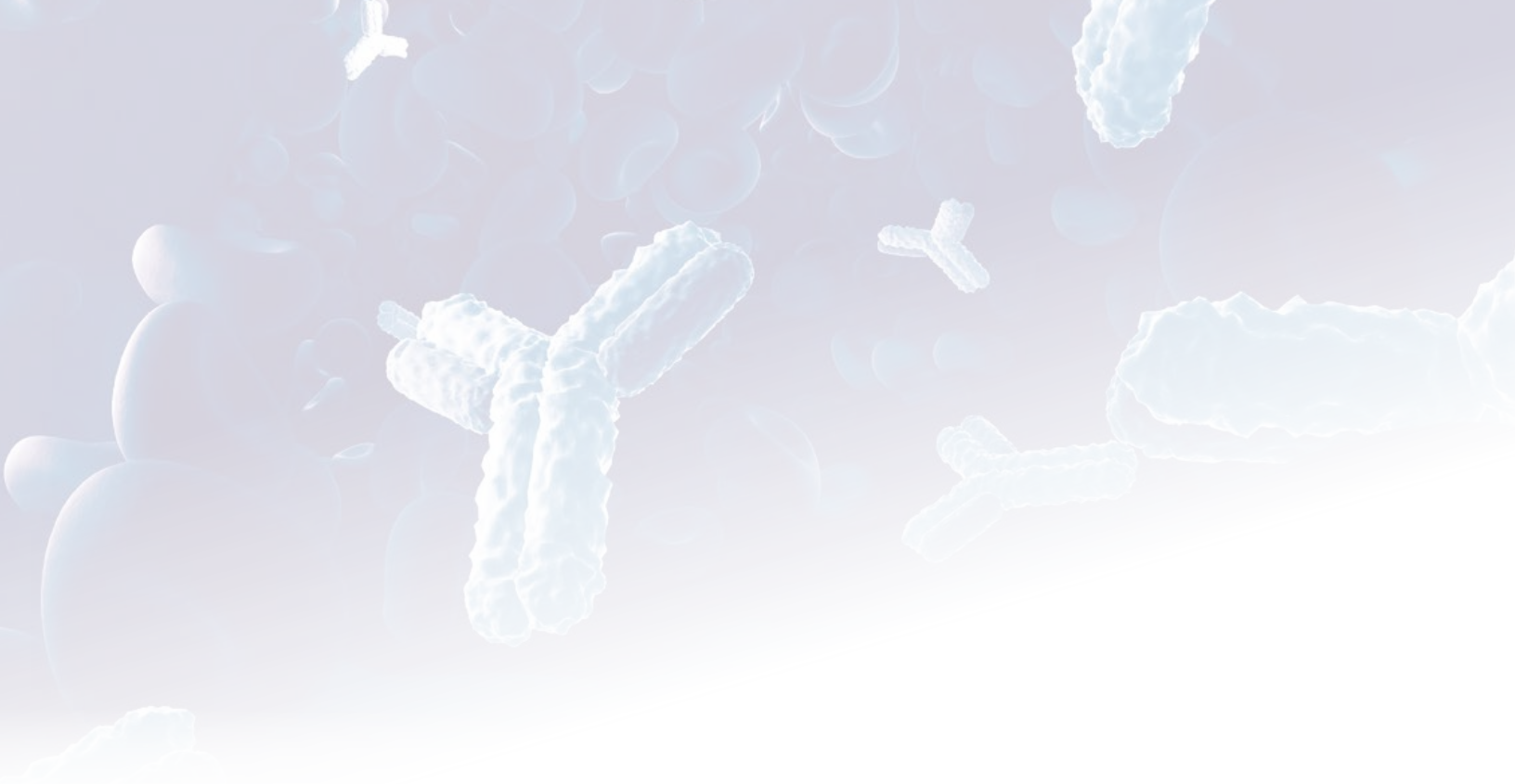
EDICIÓN

2024



GRUPO
MEXLAB®

ALTA CALIDAD EN PRUEBAS PARA SU LABORATORIO



GRUPO
MEXLAB®

ALTA CALIDAD EN PRUEBAS PARA SU LABORATORIO

GRUPO MEXLAB®

ALTA CALIDAD EN PRUEBAS PARA SU LABORATORIO

En Grupo MexLab® nuestros expertos trabajan para mejorar la calidad de vida de las personas.

Grupo Mexlab® comenzó hace 25 años y desde entonces, contamos con personal calificado, experiencia y variedad de productos en el ramo clínico y médico. Entre nuestros colaboradores, se encuentran científicos de renombre, investigadores e inmunológicos nacionales e internacionales, lo que nos permite acercarnos a nuevos mercados y tener acceso a los últimos adelantos tecnológicos en el área de diagnóstico.

MISIÓN

Es trabajar diario y dar nuestro máximo esfuerzo para la satisfacción completa de nuestros clientes, como el proveerles un servicio integral desde el momento de realizar su pedido, hasta la recepción y utilización de un producto de calidad, contando con personal capacitado para que como grupo podamos cumplir con las expectativas de nuestros clientes. Hemos trabajado día a día sabiendo que nuestra misión es llegar a ser una de las mejores empresas Mexicanas apoyando a Mexicanos y trabajando para ellos, saber que lo que hacemos en México está bien hecho.

VISIÓN

Establecer alianzas comerciales con empresas nacionales y extranjeras que nos permitan ofrecer productos innovadores y de gran calidad, detectar posibles fallas en el mercado para atenderlas, crecer día a día en el ámbito comercial y de fabricación en el área de Diagnóstico Clínico para convertirnos en una de la mejores opciones a nivel Nacional.

VALORES

Servicio al cliente.

Enfocar las acciones de la empresa buscando la satisfacción total de cada uno de nuestros clientes.

Calidad.

Tener presente siempre las expectativas de los clientes, para poder satisfacerlas al máximo e incluso superarlas.

Vanguardia.

Caracterizarnos por ser una empresa que se mantiene actualizada y en mejora constante.

05 PRUEBAS RÁPIDAS

- Fertilidad
- Inmunológicas Infecciosas ETS
- Infecciosas Hepáticas
- Infecciosas por Vector
- Infecciosas Respiratorias
- Enfermedades Gastrointestinales
- Perfil Inflamatorio
- Marcadores Tumorales
- Marcadores Cardíacos
- Tiras de Orina
- Lectores de Orina
- Perfil Diabético
- Perfil Alérgico
- Panel de TORCH
- Perfil Metabólico
- Perfil Tiroideo
- Tiempos de Coagulación

17 ABUSO DE DROGAS

- Detección en tira individual para un analito
- Detección en vaso multipanel
- Detección en multipanel para varios analitos
- Detección de alcohol

24 SEROLOGÍA

- Serología (Látex)
- Grupos Sanguíneos

27 MICRO ELISAS

- Perfil Fertilidad y Neonatal
- Perfil Diabético
- Perfil Esteroideo
- Perfil Tiroideo
- Perfil Endócrino
- Hormona de Crecimiento
- Perfil Metabólico Óseo
- Perfil Autoinmune
- Perfil Cardíaco
- Panel de Torch
- Perfil Bacteriano Gastrointestinal
- Perfil Bacteriano Pulmonar
- Perfil Tiroideo Neonatal
- Perfil Infeccioso
- Banco de Sangre
- Perfil Infeccioso Viral
- Perfil Infeccioso por Vector
- Perfil Alérgico
- Marcadores Tumorales
- Perfil Anémico
- Perfil Inflamatorio
- Lectores para Micro Elisa

37 QUIMIOLUMINISCENCIA

- Perfil Fertilidad y Prenatal
- Perfil Diabético
- Perfil Esteroideo
- Perfil Tiroideo
- Perfil Endócrino
- Hormona de Crecimiento
- Perfil Tumoral
- Perfil Alérgico
- Perfil Bacteriano Gastrointestinal
- Perfil Infeccioso
- Panel de TORCH
- Perfil Inflamatorio
- Perfil Anémico
- Lectores de Quimioluminiscencia

44 ELECTRO QUIMIOLUMINISCENCIA

- Reactivos
- Equipo AutoLumoA1860

46 NEFELOMETRÍA Y TURBIDIMETRÍA

- Reactivos
- Analizador de Nefelometría y Turbidimetría
- Lector de Proteínas Plasmáticas

49 SISTEMA DE INMUNOENSAYO POR FLUORESCENCIA

- Reactivos
- POCT Lector IFA (Inmunofluorescencia)
- Incubador para lector POCT (IFA)

51 QUÍMICA CLÍNICA

- Sustratos
- Enzimas
- Lípidos
- Iones
- Analizadores de Química Clínica

57 EQUIPAMIENTO PARA LABORATORIO

- Analizador de Hematología
- Analizador de Coagulometría





Pruebas Rápidas

Es una prueba basada en la inmunocromatografía que, como lo indica su nombre, es una técnica de inmunodiagnóstico que ofrece resultados en tiempos cortos, lo que en otras técnicas tardaría horas y requeriría de personal capacitado. Las pruebas rápidas basan su funcionamiento en una membrana que permite un flujo por capilaridad, durante el cual, el analito que se está buscando en la muestra es marcado y posteriormente capturado en una zona para su posterior lectura; adicionalmente, todas las pruebas rápidas cuentan con un control interno de calidad que captura los anticuerpos marcados independientemente de si estos marcaron o no al analito en cuestión. De esta manera, se garantiza el buen funcionamiento de la prueba.

Pruebas rápidas de Fertilidad

Prueba para la detección de la hormona HCG

Bio-PREG®

Esta prueba está basada en la detección de la Hormona Gonadotropina Coriónica Humana (HCG) que se produce en la placenta y revela una condición inicial del embarazo. Es una hormona glicoprotéica detectable en sangre u orina de manera temprana después de la implantación de un óvulo fertilizado en el tejido coriónico.

Bio-Preg® en presentación de tira o casete, es un ensayo inmunocromatográfico de flujo lateral que cuenta con una sensibilidad de 10 uI/mL capaz de detectar la presencia de la hormona HCG 15 días después de la concepción.

CÓDIGO	PRODUCTO	PRESENTACIÓN
1001001	Bio-Preg®	25 casetes
1001021	Bio-Preg Tira	50 Tiras



Prueba de Ovulación

Bio-LH

La prueba de ovulación de un sólo paso es una prueba cualitativa, utilizada para medir el aumento de la hormona leutinizante (LH) en la orina y ayuda a predecir el momento probable de ovulación. El resultado positivo del test indica la llegada de la ovulación que puede ocurrir en las siguientes 24-35 horas. Ésta garantiza que se encuentra en el período de mayor fertilidad y es cuando se puede producir la fecundación. Nuestra prueba trabaja con una sensibilidad de 40 ui/mL (valor estándar internacional) y con una especificidad de 99.8%, conocer esto ayuda y facilita la búsqueda del embarazo.

CÓDIGO	PRODUCTO	PRESENTACIÓN
1001027	Bio-LH	10 casetes



Prueba de Menopausia

Bio-FSH

La prueba rápida de FSH en casete es un inmunoensayo cromatográfico para la detección cualitativa de la hormona de estimulación folicular (FSH) en orina para ayudar a la detección de la menopausia, en la muestra de orina a la sensibilidad de 25 mIU/ml. La prueba utiliza una combinación de anticuerpos, incluyendo un anticuerpo anti-FSH monoclonal para detectar selectivamente los niveles elevados de FSH.

CÓDIGO	PRODUCTO	PRESENTACIÓN
1001032	Bio-FSH	10 casetes



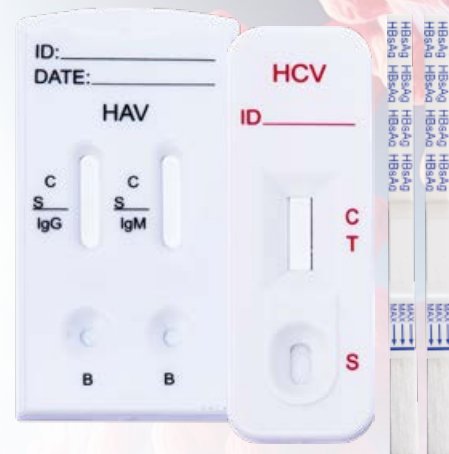
Pruebas rápidas de Enfermedades Infecciosas

Pruebas Inmunológicas Infecciosas ETS

Las pruebas Bio-Sif y Bio-HIV I&II son pruebas rápidas de un solo paso para la detección cualitativa de anticuerpos contra anticuerpos frente a *Treponema pallidum* y el virus de inmunodeficiencia Humano, en suero, plasma o sangre. El casete de prueba rápida Bio-Clamidia, es un inmunoensayo cualitativo de flujo lateral para la detección del antígeno de *Clamidia* en orina y muestra endocervical femenina, muestra uretral y orina masculina.



CÓDIGO	PRODUCTO	PRESENTACIÓN
3001111	Bio-Sif	40 tiras
3001112	Bio-HIV I & II	25 casetes
5001203	Bio-Clamidia	10 casetes
5001204	Bio-Trichomonas	10 casetes
5001206	Bio-Candida	10 casetes



Pruebas Infecciosas Hepáticas

La prueba rápida de un solo paso Bio-HAV IgG/IgM es un inmunoensayo cromatográfico de flujo lateral para la detección cualitativa de anticuerpos IgM del virus de hepatitis A (HAV) en suero o plasma humano. Está diseñada para ser usada como una prueba de tamizaje y como una ayuda en el diagnóstico de la infección con HAV.

La prueba Bio-HBsAg es un inmunoensayo para la detección cualitativa de la hepatitis B antígeno de superficie del virus (HBsAg) en suero humano, plasma o muestra de sangre total. La prueba Bio-HEP-C es un inmunoensayo cromatográfico para la detección cualitativa de los anticuerpos contra la hepatitis C virus (HCV Ab) en suero humano, plasma o muestra de sangre total.



CÓDIGO	PRODUCTO	PRESENTACIÓN
3001140	Bio-HAV IgG/IgM	25 casetes
3001141	Bio-HBsAg	25 tiras
5001151	Bio-HEP C (HCV)	25 casetes



Pruebas Enfermedades Infecciosas por Vector

Las pruebas rápidas para la detección de enfermedades vectoriales funcionan de manera similar a las pruebas de embarazo. Estas pruebas utilizan una pequeña cantidad de sangre, orina o saliva del paciente para detectar la presencia de antígenos, anticuerpos o material genético del microorganismo causante de la enfermedad. Estas pruebas utilizan diferentes tecnologías para detectar la presencia del agente infeccioso. Algunas pruebas utilizan la técnica de inmunocromatografía, que utiliza anticuerpos para detectar la presencia de antígenos específicos del microorganismo en la muestra del paciente.



CÓDIGO	PRODUCTO	PRESENTACIÓN
3001193	Bio-Dengue	10 casetes
3001160	Bio-Dengue NS1 combo	10 casetes
3001192	Bio-Chikungunya	10 casetes
5001207	Bio-Zika	10 casetes
5001205	Bio-Chagas	10 casetes



Pruebas Enfermedades Infecciosas Respiratorias

La realización de pruebas de diagnóstico precisas y oportunas para las enfermedades respiratorias es esencial para un tratamiento efectivo. El diagnóstico temprano puede ayudar a prevenir complicaciones graves y reducir la propagación de enfermedades infecciosas. Las pruebas rápidas que Grupo Mexlab® ofrece, facilitan el diagnóstico para brindar un tratamiento adecuado y oportuno al paciente y así tener una certera evaluación diagnóstica para pacientes con enfermedades respiratorias.

CÓDIGO	PRODUCTO	PRESENTACIÓN
3001122	Bio-Strep A	10 casetes
3001177	Bio-Influenza A+B	25 casetes
3001178	Bio-RSV	25 casetes
3001179	Bio-Influenza A+B + H1N1	10 pruebas
3001161	Bio-Mycoplasma P. IgG/IgM	10 casetes
3001162	Bio-Streptococcus P. / Legionella P. en combo	10 casetes
5001209	Roche Covid19 Ag	25 casetes
5001210	Abbott Covid19 Ag	25 casetes
5001211	Abbott Covid19 Ag Nasal	25 pruebas
5001213	Monocent Covid19 Ab	25 casetes
5001214	Monocent Covid19 Ag	25 casetes



Pruebas rápidas de Enfermedades Gastrointestinales

Pruebas Gastrointestinales

Las enfermedades gastrointestinales son aquellas que atacan el estómago y los intestinos. Generalmente son ocasionadas por bacterias, parásitos, virus y algunos alimentos como la leche y ciertos tipos de grasas. Existen diversas pruebas rápidas auxiliares en el diagnóstico de una variedad de enfermedades gastrointestinales en muestra de heces humanas.



CÓDIGO	PRODUCTO	PRESENTACIÓN
3001131	Bio-H. Pylori	25 tiras
3001134	Bio-H. Pylori H.P.H.	10 casetes
3001125	Bio-Clostridium	10 casetes
3001123	Bio-Salmonella	10 casetes
3001080	Bio-Rota/Adeno	25 casetes
3001086	Bio-Rota	25 casetes
3001087	Bio-Norovirus	10 casetes
3001088	Bio-Campylobacter	10 casetes
3001089	Bio-Astrovirus	10 casetes
3001190	Bio-Entamoeba, Giardia, Crypto	10 casetes
3001194	Bio-Vibrio Cholerae 01	10 casetes
3001195	Bio-Vibrio Cholerae 0139	10 casetes

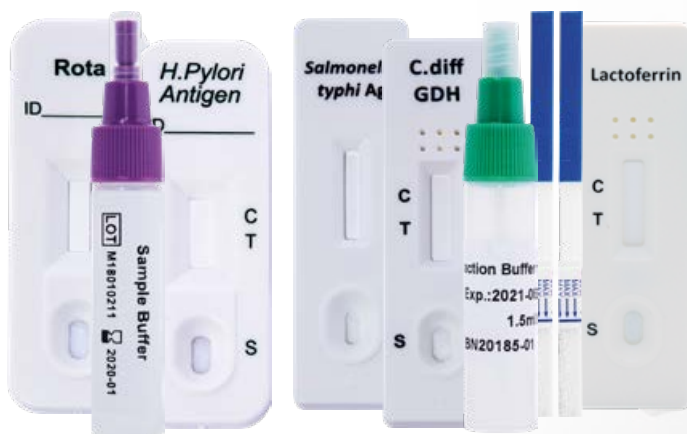


Pruebas Gastrointestinales (Marcadores Inflamatorios)

La prueba rápida Bio-PCT, es un inmunoensayo de flujo lateral cualitativo para la detección de Procalcitonina en sangre total, suero o plasma. En cambio la prueba Bio-Calprotectina es un inmunoensayo de flujo lateral cualitativo para la detección de calprotectina en muestras de heces humanas. Por otra parte Bio-Lactoferrina es prueba rápida de un paso para la detección cualitativa de lactoferrina en las heces humanas.



CÓDIGO	PRODUCTO	PRESENTACIÓN
3001120	Bio-PCT	10 casetes
3001124	Bio-Calprotectina	10 casetes
4001111	Bio-Lactoferrina	10 casetes



Pruebas rápidas de Marcadores

Marcadores Tumorales

El uso de la prueba Bio-PROST pretende facilitar la medición de antígeno prostático específico (t-PSA) en la sangre completa o en el suero humano.

La prueba Bio-SOF es una prueba rápida para detectar cualitativamente niveles bajos de sangre oculta fecal. En cambio Bio-AFP es un inmunoensayo cromatográfico para ayudar en el diagnóstico de carcinoma hepatocelular o defectos del tubo neural del feto.

El inmunoensayo cromatográfico Bio-CEA es una prueba rápida para la detección cualitativa para ayudar al seguimiento de pacientes con cáncer.



CÓDIGO PRODUCTO	PRESENTACIÓN
3001121 Bio-Prost	25 casetes
3001171 Bio-SOF	10 casetes
3001172 Combo Transferrina, FOB	25 casetes
3001181 Bio-AFP	10 casetes
3001191 Bio-CEA	10 casetes



Marcadores Cardíacos

Prueba rápida en casete para Troponina Cardíaca I Bio-cTnI es un inmunoensayo cromatográfico rápido para la detección cualitativa de Troponina cardíaca humana I en sangre total, suero o plasma como una ayuda en el diagnóstico del infarto de miocardio en la transmisión de señales. A su vez, la prueba rápida Bio-cTnI/CKMB/Myo combo en casete es un inmunoensayo cualitativo basado en la membrana para la detección de Mioglobina, CK-MB y Troponina I Cardíaca (Tcni) en sangre total, suero o plasma. Prueba rápida para el diagnóstico de infarto de miocardio Bio-cTnT para detectar Troponina Cardíaca T cualitativamente en sangre total, suero o plasma.

CÓDIGO PRODUCTO	PRESENTACIÓN
4001303 Bio-cTnI	10 casetes
4001304 Bio-cTnI/CKMB/Myo	10 casetes
4001306 Bio-cTnT	10 casetes



Tiras de Orina

Tiras de MicroAlbumina

Este producto se utiliza para obtener un resultado visual, semicuantitativo y está destinado exclusivamente para uso profesional. Debe utilizarse un método químico alternativo más específico para obtener un resultado analítico confirmado. La expulsión constante de pequeñas cantidades de albúmina con la orina puede ser el primer signo de daño renal.



CÓDIGO	PRODUCTO	PRESENTACIÓN
4001309	Bio-Microalbumina	25 tiras



Uroanálisis

Las tiras reactivas de uroanálisis de Mexlab® pueden ser utilizadas en la evaluación general de la salud, como ayuda en el diagnóstico y monitoreo de enfermedades metabólicas o sistémicas que afectan el funcionamiento del riñón, desórdenes endócrinos y enfermedades o desórdenes en las vías urinarias. El examen general de orina es una de las técnicas de laboratorio más sencillas y económicas, además de constituir una de las armas más valiosas que tiene el médico para obtener información acerca del funcionamiento del aparato urinario en sí y de un numeroso grupo de afecciones sistémicas.



CÓDIGO	PRODUCTO	PRESENTACIÓN
4001300	Uridiag-10	100 tiras



Lectores de Tiras de Orina

Equipos abiertos para la lectura de tiras de orina de diez parámetros: leucocitos, nitritos, urobilinogenos, proteínas, pH, sangre, gravedad específica, bilirrubina y glucosa. Está equipado con un sistema de toma de lecturas con luz fría de alta luminosidad para prolongar la vida media del equipo.

Especificaciones Técnicas

- Hasta 500 pruebas/hora para volúmenes de exámenes medios o grandes.
- Mayor precisión.
- Detección y almacenamiento automático.
- Pantalla táctil.
- Diseño único de bandejas y de desperdicio para la limpieza en un solo paso.
- Calibración y desecho de desperdicios automático.
- Imprime resultados en el papel autoadhesivo para el manejo táctil y rápido de registros.
- Incluye puertos USB y RS-232 para la transferencia de datos.
- Lector opcional de código de barras para registrar la identificación del paciente.



CÓDIGO	PRODUCTO
7001212	GML-1092

Especificaciones Técnicas

- Longitud de onda de luz monocromática: 660nm, 620 nm, 525nm.
- Principio de la prueba por método fotoeléctrico por comparación de color.
- Velocidad de prueba: 60 tiras por hora.
- Memoria con capacidad de almacenar hasta 1,000 resultados.
- Interface RS-232 para conectarse a una computadora.
- Opción de reportes en unidades internacionales, generales o símbolos.
- Dimensiones: 26 x 18 x 9 cm
- Peso 1.7 kg.

CÓDIGO	PRODUCTO
7001210	GML-1907



Pruebas rápidas de Diabetes

Prueba para la detección de HbA1c

Bio-HbA1c

La prueba rápida HbA1c en casete (Sangre Total) es un inmunoensayo semicuantitativo basado en membrana para la detección de HbA1c en sangre total humana. La membrana está pre-recubierta con anticuerpos antihemoglobina.



CÓDIGO	PRODUCTO	PRESENTACIÓN
4001305	Bio-HbA1c	10 casetes



Pruebas rápidas de Alergias

Pruebas de Alergias

La Prueba Rápida de IgE en Casete (Sangre Total, Suero, Plasma) es un inmunoensayo cualitativo de flujo lateral para la detección de anticuerpos IgE humanos. En esta prueba, se recubre IgE antihumana de ratón en la región de la línea de prueba de la prueba. Durante la prueba, la IgE presente en la muestra de sangre total, suero o plasma reacciona con partículas recubiertas con IgE antihumana de ratón en la tira reactiva.

CÓDIGO	PRODUCTO	PRESENTACIÓN
4001130	Bio-IgE	10 casetes

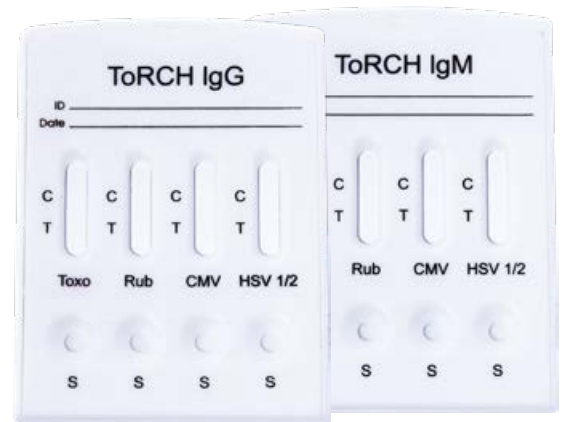


Pruebas rápidas de TORCH

Pruebas de TORCH

La Prueba rápida en casete Bio-TORCH IgG/IgM combo es un inmunoensayo cromatográfico rápido para la detección cualitativa de anticuerpos IgG/IgM contra *Toxoplasma gondii* (Toxo), el virus de la rubéola (Rubéola), el citomegalovirus (CMV) y el virus Herpes simple 1/2 (VHS 1/2) en sangre total, suero o plasma para ayudar en el diagnóstico de ToRCH.

CÓDIGO PRODUCTO	PRESENTACIÓN
4001100 Bio-TORCH IgG/IgM combo	10 casetes



Pruebas rápidas de Metabólico

Pruebas de Perfil Metabólico

Bio-Vitamina-D es un inmunoensayo cromatográfico rápido para la detección semicualitativa de 25-hidroxivitamina D (25 (OH) D) en sangre humana con punción digital en una concentración de corte de $30 \pm 4 \mu\text{g/mL}$. Este ensayo proporciona un resultado de prueba de diagnóstico preliminar y se puede utilizar para detectar la deficiencia de vitamina D.

CÓDIGO	PRODUCTO	PRESENTACIÓN
4001110	Bio-Vitamina D	10 casetes



Pruebas rápidas de Perfil Tiroideo

Pruebas de Perfil Tiroideo

La prueba rápida de Bio-TSH en casete es un inmunoensayo cromatográfico rápido para la detección cualitativa de TSH en sangre total, suero o plasma para ayudar en el cribado de una población adulta ambulatoria para el hipotiroidismo primario. La prueba utiliza dos líneas para indicar los resultados. La línea de ensayo utiliza una combinación de anticuerpos que incluyen un anticuerpo monoclonal TSH y un anticuerpo anti-TSH de cabra para detectar selectivamente niveles elevados de TSH.

CÓDIGO	PRODUCTO	PRESENTACIÓN
4001120	Bio-TSH	10 casetes



Pruebas rápidas para Tiempos de Coagulación

Pruebas para Tiempos de Coagulación

Dímero-D en prueba rápida en sangre total o plasma, es un inmunoensayo cromatográfico rápido para la detección cualitativa de D-dímero como ayuda en el diagnóstico de la Coagulopatía Intravascular Diseminada (DIC), trombosis venosa profunda (TVP) y embolia pulmonar (PE).

En cambio el tiempo parcial de tromboplastina se fundamenta en que en la prueba del tiempo de protrombina, los tiempos de coagulación obtenidos con plasma hemofílicos son iguales a los obtenidos con plasma normal pero al llevar a cabo la prueba del tiempo parcial de tromboplastina, los tiempos del plasma hemofílico están alargados con respecto al plasma normal.

CÓDIGO	PRODUCTO	PRESENTACIÓN
4001103	d-DIMER	10 casetes
4001101	TP	4 frascos
4001102	TPT	2 frascos





Pruebas para el Abuso de Drogas

Son pruebas rápidas del tipo indirecto o por competencia, que por su modalidad permiten detectar niveles bajos del analito en cuestión. Están diseñadas para detectar los metabolitos de drogas de abuso y sustancias psicotrópicas en muestras de orina. Existen diversas presentaciones que van desde pruebas individuales, paneles multi-test o vasos de toma de muestra con las pruebas incorporadas. El principio de su funcionamiento básicamente es el mismo que cualquier prueba rápida, con la diferencia que el lugar de marcar al metabolito presente en la muestra directamente, existe una cantidad determinada de metabolito marcado en la prueba y el metabolito presente en la muestra compite por los sitios de unión en la zona de captura (zona de test) y los resultados se leen inversamente que las pruebas rápidas convencionales, siendo una línea un resultado positivo y dos líneas un resultado negativo. Por último este tipo de prueba también cuenta con el mismo control interno de calidad para determinar el correcto funcionamiento de la prueba.

PARÁMETROS DETECTABLES

TIPO DE DROGA

Sedativa Depresivo Analgésico Alucinógeno Estimulante Anticonvulsivo Antidepresivo Anestésico

BENZO	BENZODIACEPINAS Detección mínima: 300 ng/ml Tiempo después del consumo: 6 días	PPX	PROPOXIFENO Detección mínima: 300 ng/ml Tiempo después del consumo: 30 días	BUP	BUPRENORFINA Detección mínima: 10 ng/ml Tiempo después del consumo: 48 horas
PCP	FINICICLIDINA Detección mínima: 25 ng/ml Tiempo después del consumo: 10 días	MDT	METADONA Detección mínima: 300 ng/ml Tiempo después del consumo: 4 a 6 días	OXI	OXICODONA Detección mínima: 500 ng/ml Tiempo después del consumo: 22 horas
OPI	OPIÁCEOS (MORFINA) Detección mínima: 300 ng/ml Tiempo después del consumo: 7 días	FEN	FENTANILO Detección mínima: 100 ng/ml Tiempo después del consumo: 3 días	THC	MARIHUANA Detección mínima: 50 ng/ml Tiempo después del consumo: 9 a 35 días
ANF	ANFETAMINAS Detección mínima: 1000 ng/ml Tiempo después del consumo: 54 horas	META	METANFETAMINAS Detección mínima: 1000 ng/ml Tiempo después del consumo: 24 horas	COC	COCAÍNA Detección mínima: 300 ng/ml Tiempo después del consumo: 3 días
COT	COTININA Detección mínima: 300 ng/ml Tiempo después del consumo: 24 horas	METIL	METILFENIDATO Detección mínima: 200 ng/ml Tiempo después del consumo: 48 horas	XTC	ÉXTASIS Detección mínima: 500 ng/ml Tiempo después del consumo: 3 días
TCA	ANTIDEPRESIVOS TRICÍCLICOS Detección mínima: 1000 ng/ml Tiempo después del consumo: 24 horas	KET	KETAMINA Detección mínima: 1000 ng/ml Tiempo después del consumo: 72 horas	BARB	BARBITÚRICOS Detección mínima: 300 ng/ml Tiempo después del consumo: 4 a 6 días

Pruebas rápidas para Abuso de Drogas

Tira Individual

Es una prueba rápida cualitativa y altamente sensible por inmunocromatografía utilizada para detección de presencia de drogas en la orina humana, cuentan con hasta 18 diferentes parámetros detectables y son altamente sensibles.

CÓDIGO	PRODUCTO	DETERMINACIONES	PRESENTACIÓN
2001030	Bio-Adulterantes	Adulterantes	tubo c/25 tiras
2001031	Bio-Coc	Cocaína	50 tiras
2001051	Bio-Thc	Marihuana	50 tiras
2001070	Bio-Fen	Fentanilo	25 tiras
2001071	Bio-Anf	Anfetamina	50 tiras
2001072	Bio-Benzo	Benzodiacepina	25 tiras
2001073	Bio-Barb	Barbitúricos	25 tiras
2001074	Bio-Morfina	Morfina (Opiáceos)	25 tiras
2001075	Bio-Meta	Metanfetamina	25 tiras
2001076	Bio-Pcp	Fenciclidina	25 tiras
2001077	Bio-Mdt	Metadona	25 tiras
2001078	Bio-Xtc	Éxtasis	25 tiras
2001079	Bio-Tca	Tricíclicos	25 tiras
2001083	Bio-Ppx	Propoxifeno	25 tiras
2001084	Bio-Oxi	Oxicodona	25 tiras
2001086	Bio-Ket	Ketamina	25 tiras
2001087	Bio-Cot	Cotinina	25 tiras
2001089	Bio-Bup	Bupreformina	25 tiras
2001090	Bio-Metil	Metilfenidato	25 tiras



Pruebas rápidas para Abuso de Drogas

Bio-Cup (Vaso Multipanel 80 ml)

Bio-Cup la presentación más eficiente, rápida y práctica en el mercado, consiste en la combinación de hasta 14 tiras individuales, ya incluidas dentro del vaso, que además tiene termómetro y cuenta con cadena de custodia como sello de garantía, que evita que la prueba sea alterada. Bio-Drug es una prueba rápida cualitativa y altamente sensible que por principio de Inmuncromatografía es utilizada para la detección de xenobióticos en orina humana.

CÓDIGO	PRODUCTO	DETERMINACIONES	PRESENTACIÓN
2001096	Bio-Cup 3x1	Cocaína, Marihuana, Anfetamina	equipo c/10
2001085	Bio-Cup 3x1	Cocaína, Marihuana, Metanfetamina	equipo c/10
2001097	Bio-Cup 5x1	Cocaína, Marihuana, Anfetamina, Metanfetamina, Benzodiacepina	equipo c/10
2001006	Bio-Cup 5x1	Cocaína, Marihuana, Anfetamina, Metanfetamina, Opiáceos	equipo c/10
2001003	Bio-Cup 5x1	Cocaína, Marihuana, Anfetamina, Metanfetamina, Feniciclidina	equipo c/10
2001004	Bio-Cup 5x1	Cocaína, Marihuana, Anfetamina, Benzodiacepina, Barbitúricos	equipo c/10
2001005	Bio-Cup 5x1	Cocaína, Marihuana, Anfetamina, Morfina, Feniciclidina	equipo c/10
2001008	Bio-Cup 5x1	Cocaína, Marihuana, Opiáceos, Benzodiacepina, Metanfetamina	equipo c/10
2001098	Bio-Cup 6x1	Cocaína, Marihuana, Anfetamina, Benzodiacepina, Metanfetamina, Opiáceos	equipo c/10
2001010	Bio-Cup 6x1	Cocaína, Marihuana, Anfetamina, Opiáceos, Metanfetamina, Feniciclidina	equipo c/10
2001011	Bio-Cup 6x1	Cocaína, Marihuana, Anfetamina, Benzodiacepina, Metanfetamina, Barbitúricos	equipo c/10
2001099	Bio-Cup 7x1	Cocaína, Marihuana, Anfetamina, Metanfetamina, Benzodiacepina, Opiáceos, Barbitúricos	equipo c/10



 **Video explicativo.**

Pruebas rápidas para Abuso de Drogas

Bio-Cup (Vaso Multipanel 130 ml)

Bio-Cup la presentación más eficiente, rápida y práctica en el mercado, consiste en la combinación de hasta 14 tiras individuales, ya incluidas dentro del vaso, que además tiene termómetro y cuenta con cadena de custodia como sello de garantía que evita que la prueba sea alterada. Bio-Drug es una prueba rápida cualitativa y altamente sensible que por principio de Inmunocromatografía es utilizada para la detección de xenobióticos en orina humana.



CÓDIGO	PRODUCTO	DETERMINACIONES	PRESENTACIÓN
2001018	Bio-Cup 3x1	Cocaína, Marihuana, Anfetamina	equipo c/25
2001019	Bio-Cup 3x1	Cocaína, Marihuana, Metanfetamina	equipo c/25
2001020	Bio-Cup 5x1	Cocaína, Marihuana, Anfetamina, Metanfetamina, Benzodiazepina	equipo c/25
2001021	Bio-Cup 5x1	Cocaína, Marihuana, Anfetamina, Metanfetamina, Opiáceos	equipo c/25
2001023	Bio-Cup 5x1	Cocaína, Marihuana, Anfetamina, Benzodiazepina, Barbitúricos	equipo c/25
2001026	Bio-Cup 5x1	Cocaína, Marihuana, Opiáceos, Benzodiazepina, Metanfetamina	equipo c/25
2001027	Bio-Cup 6x1	Cocaína, Marihuana, Anfetamina, Benzodiazepina, Metanfetamina, Opiáceos	equipo c/25
2001028	Bio-Cup 6x1	Cocaína, Marihuana, Anfetamina, Benzodiazepina, Metanfetamina, Feniciclidina	equipo c/25
2001029	Bio-Cup 6x1	Cocaína, Marihuana, Anfetamina, Opiáceos, Metanfetamina, Feniciclidina	equipo c/25
2001032	Bio-Cup 6x1	Cocaína, Marihuana, Anfetamina, Benzodiazepina, Metanfetamina, Barbitúricos	equipo c/25
2001034	Bio-Cup 7x1	Cocaína, Marihuana, Anfetamina, Metanfetamina, Benzodiazepina, Opiáceos, Barbitúricos	equipo c/25
2001037	Bio-Cup 10x1	Cocaína, Marihuana, Anfetamina, Metanfetamina, Benzodiazepina, Morfina, MDMA/XTC, Feniciclidina, Metadona, Barbitúricos	equipo c/25
2001038	Bio-Cup 10x1	Cocaína, Marihuana, Anfetamina, Metanfetamina, Opiáceos, Benzodiazepina, Barbitúricos, Antidepresivos tricíclicos, MDMA/XTC, Feniciclidina	equipo c/25
2001039	Bio-Cup 11x1	Cocaína, Marihuana, Anfetamina, Metanfetamina, Benzodiazepina, EtG (alcohol), MDMA/XTC, Feniciclidina, Antidepresivos tricíclicos, Morfina, Barbitúricos	equipo c/25

Pruebas rápidas para Abuso de Drogas

Bio-Drug (Multipanel)

Bio-Drug, es una prueba rápida cualitativa y altamente sensible que por principio de inmunocromatografía, es utilizada para la detección de drogas para muestras en orina humana. La prueba Bio-Drug, consiste en la combinación de pruebas individuales de las drogas a ser probadas. Es un inmunoensayo cromatográfico de flujo lateral de un solo paso, basado en el principio de competencia por los sitios de unión de anticuerpos limitados, entre las drogas o sus metabolitos en la muestra y un conjugado de droga-proteína inmovilizados en un soporte de membrana porosa.



CÓDIGO	PRODUCTO	DESCRIPCIÓN	PRESENTACIÓN
2001092	Bio-Drug 2x1	Cocaína, Marihuana	10 paneles
2001088	Bio-Drug 2x1	Cotina, EtG (alcohol)	10 paneles
2001091	Bio-Drug 3x1	Cocaína, Marihuana, Anfetamina	10 paneles
2001095	Bio-Drug 3x1	Cocaína, Marihuana, Metanfetamina	10 paneles
2001100	Bio-Drug 4x1	Cocaína, Marihuana, Anfetamina, Metanfetamina	10 paneles
2001094	Bio-Drug 4x1	Cocaína, Marihuana, Anfetamina, Benzodicepina	10 paneles
2001101	Bio-Drug 5x1	Cocaína, Marihuana, Anfetamina, Opiáceos, Fenciclidina	10 paneles
2001102	Bio-Drug 5x1	Cocaína, Marihuana, Anfetamina, Opiáceos, Barbitúricos	10 paneles
2001103	Bio-Drug 5x1	Cocaína, Marihuana, Anfetamina, Metanfetamina, Benzodicepina	10 paneles
2001106	Bio-Drug 5x1	Cocaína, Marihuana, Anfetamina, Opiáceos, Metanfetamina	10 paneles
2001093	Bio-Drug 5x1	Cocaína, Marihuana, Anfetamina, Benzodicepina, Barbitúricos	10 paneles
2001104	Bio-Drug 5x1	Cocaína, Marihuana, Anfetamina, Benzodicepina, Opiáceos	10 paneles
2001113	Bio-Drug 5x1	Cocaína, Marihuana, Anfetamina, Barbitúricos, Metanfetamina	10 paneles
2001105	Bio-Drug 6x1	Cocaína, Marihuana, Anfetamina, Metanfetamina, Barbitúricos, Benzodicepina	10 paneles
2001107	Bio-Drug 6x1	Cocaína, Marihuana, Anfetamina, Benzodicepina, Opiáceos, Metanfetamina	10 paneles
2001120	Bio-Drug 6x1	Cocaína, Marihuana, Anfetamina, Metanfetamina, Opiáceos, Mpd (Metilfenidato)	10 paneles
2001111	Bio-Drug 7x1	Cocaína, Marihuana, Anfetamina, Metanfetamina, Benzodicepina, Opiáceos, Barbitúricos	10 paneles
2001112	Bio-Drug 7x1	Cocaína, Marihuana, Anfetamina, Metanfetamina, Benzodicepina, Opiáceos, Fenciclidina	10 paneles
2001119	Bio-Drug 8x1	Cocaína, Marihuana, Anfetamina, Metanfetamina, Barbitúricos, Benzodicepina, Opiáceos, Fenciclidina	10 paneles
2001108	Bio-Drug 9x1	Cocaína, Marihuana, Barbitúricos, Benzodicepina, Metadona, Opiáceos, Fenciclidina, Anfetamina, Metanfetamina	10 paneles
2001124	Bio-Drug 10x1	Cocaína, Marihuana, Barbitúricos, Benzodicepina, Metadona, Fenciclidina, Anfetamina, Metanfetamina, Opiáceos, Antidepresivos tricíclicos	10 paneles
2001125	Bio-Drug 11x1	Cocaína, Marihuana, Barbitúricos, Benzodicepina, Metadona, Fenciclidina, Anfetamina, Metanfetamina, Opiáceos, Antidepresivos tricíclicos, MDMA/XTC	10 paneles
2001109	Bio-Drug 12x1	Cocaína, Marihuana, Anfetamina, Benzodicepina, Barbitúricos, Éxtasis, Metanfetamina, Metadona, Opiáceos, Fenciclidina, Antidepresivos tricíclicos, Propoxifeno	10 paneles
C0010014	Contenedor para orina no estéril 120 ml		Individual
C0010015	Contenedor para orina estéril 120 ml		Individual



Pruebas rápidas para Abuso de Drogas

DetECCIÓN DE ALCOHOL

Bio-Alcohol detecta alcohol en muestras de Saliva u Orina.

La prueba de Alcohol en saliva está diseñada para ser usada como un método rápido para detectar la presencia de alcohol en saliva con una concentración en la sangre (CAS) superior al 0,02%. Se ha publicado que la concentración de alcohol en la saliva es casi igual a la de la sangre. La prueba rápida está destinada a la semi-cuantificación de alcohol etílico en saliva humana. Para confirmar la concentración de especímenes positivos, se debe usar una tecnología alternativa, no enzimática, tal como cromatografía de gases de espacio de cabeza.

Bio- Alcohol en orina está diseñada para ser usada como un método rápido para detectar la presencia de alcohol en orina mayor que 0.04%. El ensayo está destinado a la detección de alcohol etílico en la orina humana. Para confirmar la concentración de especímenes positivos, se debe utilizar una tecnología alternativa, no enzimática, tal como cromatografía de gases de capa fina.

CÓDIGO	PRODUCTO	DESCRIPCIÓN	PRESENTACIÓN
2001080	BIO-ALCOHOL	Detección en tira de Alcohol en saliva (ETOH) 0.04%	25 tiras
2001081	BIO-ALCOHOL	Detección en tira de Alcohol en orina (ETOH) 0.04%	25 tiras





Serología

La serología son un conjunto de pruebas, se encargan de analizar el suero de los pacientes. El principio básico de las pruebas de serología es la aglutinación. La aglutinación es una reacción entre antígenos bacterianos en suspensión o partículas de látex cubiertas con anticuerpos o antígenos, que se aglutinan entre si por acción de los anticuerpos o antígenos contra los que están diseñados. El resultado que ofrecen estas pruebas puede ser de ayuda en el diagnósticos de múltiples enfermedades desde crónicas o agudas, autoinmuneso infecciosas.

Serología

Látex



Serología

La Serología en látex es una técnica de aglutinación en portaobjeto para la detección cualitativa y semicuantitativa con resultados muy certeros y fáciles de interpretar. Estas pruebas son fabricadas para detectar anticuerpos o antígenos en fluidos corporales con una sensibilidad del 97.5% y especificidad del 90%.

CÓDIGO	PRODUCTO	DESCRIPCIÓN	PRESENTACIÓN
3001101	Bio-VDRL	Detección de reaginas sífilicas por floculación macroscópica	500 pruebas
3001104	Bio-VDRL	Detección de reaginas sífilicas por floculación método directo 6ml controles ± 0.5ml	300 pruebas
3001103	Bio-VDRL	Detección de reaginas sífilicas por floculación método directo 2ml controles ± 0.5 ml	100 pruebas
3001102	Bio-RPR	Sífilis por carbón activado equipo, 0.5 controles ±	150 pruebas
4001181	Bio-PCR	Proteína C reactiva látex, 0.5 controles ±, glicinato	equipo 2.5ml
4001182	Bio-Bengala	Rosa de Bengala para brucelosis, 0.5 controles ±	equipo 1.5ml
4001183	Bio-Bengala	Rosa de Bengala para brucelosis	frasco 3ml
4001184	Bio-Bengala	Rosa de Bengala para brucelosis	frasco 5ml
4001191	Bio-FR	Factor reumatoide, 0.5 controles ±, solución	equipo 2.5ml
4001201	Bio-Astrepto	Antiestreptolisina O, 0.5 controles ±	equipo 2.5ml
4001221	Bio-Anfeb	6 Antígenos febriles sin controles	equipo
4001225	Bio-Anfeb	6 Antígenos febriles con controles	equipo
4001222-A	Brucella	Brucella Abortus	frasco 5ml
4001222-B	Proteus OX19	Proteus OX19	frasco 5ml
4001222-C	Paratífico-A	Paratífico A	frasco 5ml
4001222-D	Paratífico-B	Paratífico B	frasco 5ml
4001222-E	Tífico-H	Tífico H	frasco 5ml
4001222-F	Tífico-O	Tífico O	frasco 5ml
4001223	Bio-Anfeb +	Control positivo para febriles	frasco 1 ml
4001224	Bio-Anfeb -	Control negativo para febriles	frasco 1 ml





Serología

Grupos Sanguíneos

Un grupo sanguíneo es una clasificación de la sangre de acuerdo con las características presentes o no en la superficie de los glóbulos rojos y en el suero de la sangre. Las dos clasificaciones más importantes para describir grupos sanguíneos en humanos son los antígenos (el sistema ABO) y el factor Rh. Los reactivos de Grupo Mexlab® son soluciones de anticuerpos monoclonales y están listos para ser utilizados en las pruebas sobre un portaobjetos y un tubo de ensayo. El procedimiento de la prueba se basa en el principio de aglutinación.

CÓDIGO	PRODUCTO	DESCRIPCIÓN	PRESENTACIÓN
4001151	Bio-Anti A	Reactivo Hemoclasificador Anti A IgG/IgM	Frasco 10ml.
4001152	Bio-Anti B	Reactivo Hemoclasificador Anti B IgG/IgM	Frasco 10ml.
4001153	Bio-Anti D	Reactivo Hemoclasificador Anti D IgG/IgM	Frasco 10ml.
4001154	Bio-Anti A-B	Reactivo Hemoclasificador Anti A-B IgG/IgM	Frasco 10ml.
4001155	Bio-Coombs	Suero de Coombs	Frasco 10ml.
4001156	Bio-Albumina	Albumina Bovina al 22%	Frasco 10ml.





Micro Elisa

Las pruebas de Micro Elisas son una versión miniaturizada de las pruebas de ELISA que por su nombre en inglés significa Ensayo Inmuno Absorbente Ligado a Enzimas. El principio fundamental de estas pruebas es similar a una prueba rápida, con la diferencia que la reacción de marcaje y captura es posteriormente amplificada con ayuda de enzimas y luego es leída con ayuda de un espectrofotómetro o colorímetro para medir la absorción o transmisión de luz a una determinada longitud de onda. Una vez obtenidas las Densidades Ópticas (OD), estas pueden graficarse ya sea en una gráfica punto a punto o por regresión lineal para determinar la concentración del analito en cuestión. También puede usarse el mismo principio de micro elisa para realizar pruebas infecciosas, donde en lugar de cuantificar, con ayuda de un calibrador, se obtiene un dato numérico (índice o índice) que determina la presencia o ausencia del agente patógeno o anticuerpos contra el. Las ventajas de las micro elisa son: mayor sensibilidad, mayor especificidad, cuantificación del analito y las pruebas son estandarizadas, ya que cuentan con el kit completo de trabajo.



Micro Elisa

Perfil Fertilidad y Prenatal

El perfil de Fertilidad y Prenatal es un examen de sangre para medir ciertas hormonas con lo cual se pueden determinar las causas de distintas afecciones como trastornos ováricos, de ciclo menstrual, problemas de fertilidad, así como padecimientos de la glándula hipófisis.

CÓDIGO	PRODUCTO	PRESENTACIÓN
6001001	HCG	96 pruebas
6001002	LH	96 pruebas
6001003	FSH	96 pruebas
6001004	Prolactina	96 pruebas
6001008	PAPP-A	96 pruebas
6001026	AMH	96 pruebas



Perfil Diabético

Son pruebas empleadas como ayuda en el diagnóstico de diabetes mellitus, la cual es un enfermedad metabólica y de la que existen tres tipos: 1 (insulinodependiente), 2 (no insulinodependiente) 3 gestacional (se desarrolla durante el embarazo). Si bien cada tipo tiene sus diferencias, todas concuerdan en la falta de producción de insulina ya sea total o progresiva, o bien a la resistencia a esta hormona. La Insulina es la principal hormona en el control del metabolismo de la glucosa. Es sintetizada por las células β presentes en el islote de Langerhans al igual que su precursora, la Proinsulina, la cual es procesada para formar Péptido C e Insulina. Ambas son secretadas en cantidades equimolares.

CÓDIGO	PRODUCTO	PRESENTACIÓN
6001011	Insulina	96 pruebas
6001013	Cortisol	96 pruebas
6001016	Peptido-C	96 pruebas



Perfil Esteroideo

Permite evaluar las hormonas esteroideas tales como: Testosterona, Progesterona y Estradiol. Estas hormonas son muy importantes en el organismo ya que algunas modulan los órganos y sus funciones además de controlar la fertilidad. Son producidas principalmente en las gónadas, pero también pueden secretarse en pequeñas cantidades en las glándulas suprarrenales. Las deficiencias de alguna de estas hormonas pueden servir como indicativo (junto con un historial clínico) de diversas afecciones tales como: problemas de fertilidad, patologías en órganos sexuales, síndromes congénitos, indicadores de menopausia y andropausia entre otras.

CÓDIGO	PRODUCTO	PRESENTACIÓN
6001009	Progesterona	96 pruebas
6001010	Estradiol	96 pruebas
6001012	Testosterona	96 pruebas
6001015	Testosterona Libre	96 pruebas
6001021	Estrógeno Total	96 pruebas
6001014	Estriol Libre	96 pruebas
6001020	DHEA	96 pruebas
6001022	DHEA-S	96 pruebas
6001018	Androstenediona	96 pruebas
6001023	17-OHP	96 pruebas



Perfil Tiroideo

Este perfil permite valorar la funcionalidad de la glándula tiroidea (que se ubica en el cuello, justo por delante de la tráquea), encargada de producir hormonas que regulan la tasa metabólica basal (energía para que las células subsistan) del cuerpo, crecimiento, desarrollo y respiración, entre otros procesos.

CÓDIGO	PRODUCTO	PRESENTACIÓN
6001105	T3	96 pruebas
6001108	T3 Libre	96 pruebas
6001112	T3-U	96 pruebas
6001106	T4	96 pruebas
6001109	T4 Libre	96 pruebas
6001107	TSH	96 pruebas
6001103	Anti-Tg	96 pruebas
6001104	Anti-TPO	96 pruebas



Perfil Endocrino

Este perfil permite la evaluación basal y la evaluación dinámica de la función endocrina para la detección y seguimiento tanto de deficiencias hormonales como de excesos en la secreción hormonal.

CÓDIGO	PRODUCTO	PRESENTACIÓN
6001025	Aldosterona	96 pruebas
6001019	ACTH	96 pruebas



Hormona de Crecimiento

La hormona del crecimiento o somatotropina es una hormona peptídica. Esta hormona estimula el crecimiento, reproducción celular y regeneración en humanos y otros animales. Esta hormona es producida por las células somatotrópa de las alas laterales de la adenohipofisis. La enfermedad más común de exceso de GH se debe a un tumor en la pituitaria compuesta por células somatotrofas de la adenohipofisis.

CÓDIGO	PRODUCTO	PRESENTACIÓN
6001005	HGH	96 pruebas



Metabólico Óseo

Los marcadores óseos son marcadores bioquímicos secretados por las células óseas, que se liberan al torrente sanguíneo y pueden ser determinados en sangre. Estos marcadores reflejan la actividad de todo el esqueleto y el recambio óseo.

CÓDIGO	PRODUCTO	PRESENTACIÓN
6001110	25-OH Vitamina D	96 pruebas
6001111	PTH	96 pruebas



Perfil Autoinmune

El perfil autoinmune es una serie de ensayos inmunológicos pensados en la identificación de auto-anticuerpos que son producidos por los linfocitos B en respuesta a componentes propios del individuo, dando como resultado una enfermedad autoinmune (el cuerpo no reconoce lo propio). Estas pruebas permiten diagnosticar enfermedades como el lupus eritematoso sistémico, síndrome antiodosfólipos, artritis reumatoide, enfermedades hepáticas crónicas y esclerodermia entre otras.

CÓDIGO	PRODUCTO	PRESENTACIÓN
6001118	Ana Screen IgG	96 pruebas
6001119	ds DNA IgG	96 pruebas
6001120	Cardiolipina IgG	96 pruebas
6001121	Cardiolipina IgM	96 pruebas
6001122	Cardiolipina IgA	96 pruebas
6001130	Cardiolipina Total	96 pruebas
6001123	SCI-70	96 pruebas
6001124	Sm IgG	96 pruebas
6001125	SSA-IgG	96 pruebas
6001126	SSB-IgG	96 pruebas
6001129	MA Ab	96 pruebas
6001127	RNP/SM	96 pruebas
6001131	B2GP1 IgA	96 pruebas
6001132	B2GP1 IgG	96 pruebas
6001133	B2GP1 IgM	96 pruebas
6001134	FR IgM	96 pruebas
6001135	Anti-CCP	96 pruebas



Perfil Cardíaco

Es un perfil de alta importancia clínica ya que cuenta con ensayos para detectar un posible infarto al miocardio debido a anomalías de enzimas o de alguna herida del músculo cardíaco. También éstas pruebas pueden ser útiles para comprobar que el metabolismo de los carbohidratos esté alterado debido a la diabetes, como factor de riesgo aterogénico, angina de pecho, hemorragia subaracnoidea, hipertemia maligna, distrofia muscular, entre otras.

CÓDIGO	PRODUCTO	PRESENTACIÓN
6001700	Myoglobina	96 pruebas
6001701	Troponina I	96 pruebas
6001702	CKMB	96 pruebas
6001703	FABP	96 pruebas
6001704	MPO	96 pruebas



Perfil TORCH

Es un grupo de exámenes de sangre para evaluar algunas infecciones diferentes en un recién nacido. TORCH corresponde a las iniciales en inglés de Toxoplasmosis, Rubéola, Citomegalovirus, Herpes Simplex. La importancia de este perfil radica en las secuelas que puede tener el neonato por cualquiera de los microorganismos que este perfil evalúa ya sea retraso del crecimiento, anemia hemolítica, petequias, equimosis, hidrocefalia y microcefalia entre otras.

CÓDIGO	PRODUCTO	PRESENTACIÓN
6001208	Toxo IgG	96 pruebas
6001209	Toxo IgM	96 pruebas
6001218	Toxo IgA	96 pruebas
6001210	Rubéola IgG	96 pruebas
6001211	Rubéola IgM	96 pruebas
6001212	CMV IgG	96 pruebas
6001213	CMV IgM	96 pruebas
6001214	HSV 1 IgG	96 pruebas
6001215	HSV 1 IgM	96 pruebas
6001216	HSV 2 IgG	96 pruebas
6001217	HSV 2 IgM	96 pruebas



Perfil Bacteriano Gastrointestinal

Son un conjunto de pruebas empleadas como ayudan al diagnóstico de algunas enfermedades causadas por bacterias tales como: Helicobacter Pylori ó Salmonella. Estos microorganismos son cosmopolitas y pueden ser causantes de enfermedades crónicas como la gastritis, cáncer gástrico, úlcera péptica y gástrica.

CÓDIGO	PRODUCTO	PRESENTACIÓN
6001316	Brucella IgG	96 pruebas
6001317	Brucella IgM	96 pruebas
6001318	H. Pylori IgG	96 pruebas
6001323	H. Pylori IgM	96 pruebas
6001324	H. Pylori IgA	96 pruebas
6001333	Salmonella	96 pruebas
6001334	Salmonella	96 pruebas
6001350	H. Pylori Cuantitativo	96 pruebas
6001351	H. Pylori Antígeno	96 pruebas



Perfil Bacteriano Pulmonar

Mycoplasma Pneumonia es un patógeno con un amplio espectro de presentaciones clínicas que van desde asintomática hasta neumonía pronunciada. La detección de anticuerpos IgG e IgM contra M. Pneumonia por ELISA o bien la demostración de un aumento significativo de anticuerpos específicos son una fuerte evidencia de infección reciente en el contexto clínico adecuado. El kit Mycoplasma Pneumonia IgG e IgM en ELISA se utiliza para la detección de anticuerpos IgG e IgM de Mycoplasma Pneumonia en suero o plasma humano.

CÓDIGO	PRODUCTO	PRESENTACIÓN
6001343	Mycoplasma IgG	96 pruebas
6001344	Mycoplasma IgM	96 pruebas



Perfil Tiroideo Neonatal

La determinación del hipotiroidismo dentro de los primeros días de nacimiento ha sido reconocida como la prueba diagnóstica más importante en recién nacidos. La necesidad de su detección temprana y tratamiento ha resultado en el establecimiento de centros de tamizaje por los departamentos de salud federales y estatales.

CÓDIGO	PRODUCTO	PRESENTACIÓN
6001600	N-TSH	96 pruebas
6001601	N-T4	96 pruebas
6001603	N-17 OHP	96 pruebas
6001602	N-TBG	96 pruebas



Perfil Infeccioso

Es un conjunto de pruebas diseñadas para la identificación de anticuerpos contra la enfermedad de transmisión sexual (ETS): Chlamydia. Estas pruebas brindan una alta sensibilidad y exactitud, los kits de ELISA puede detectar Chlamydia Trachomatis IgG, IgM e IgA aún cuando hayan pasado muchos meses de la infección.

CÓDIGO	PRODUCTO	PRESENTACIÓN
6001325	Clamidia T. IgA	96 pruebas
6001326	Clamidia T. IgG	96 pruebas
6001327	Clamidia T. IgM	96 pruebas
6001347	Clamidia P. IgA	96 pruebas
6001348	Clamidia P. IgG	96 pruebas
6001349	Clamidia P. IgM	96 pruebas



Banco de Sangre

El tamizaje de agentes infecciosos en donantes de sangre es de importancia crítica ya que los hemocomponentes que se obtienen de las unidades donadas se administran por vía endovenosa sin pasteurización, esterilización u otros tratamientos para inactivar agentes infecciosos. De esta manera los métodos de tamizaje deberán garantizar seguridad en detección de agentes infecciosos que se encuentre en el donante al momento de la donación.

CÓDIGO	PRODUCTO	PRESENTACIÓN
6001319	HIV	96 pruebas
6001320	HBsAg	96 pruebas
6001321	HCV	96 pruebas
6001338	Sífilis IgM	96 pruebas
6001340	Sífilis IgG	96 pruebas



Perfil Infeccioso Viral

Las enfermedades infecciosas están causadas por microorganismos , tales como bacterias, virus, hongos y parásitos. Existen varias pruebas fundamentales para el diagnóstico de estas.

CÓDIGO	PRODUCTO	PRESENTACIÓN
6001328	Epstein-Barr IgA	96 pruebas
6001329	Epstein-Barr IgG	96 pruebas
6001330	Epstein-Barr IgM	96 pruebas
6001346	Measles IgM	96 pruebas
6001342	Measles IgG	96 pruebas
6001336	Mumps IgG	96 pruebas
6001337	Mumps IgM	96 pruebas
6001331	Varicela Z. IgG	96 pruebas
6001332	Varicela Z. IgM	96 pruebas



Perfil Infeccioso por Vector

Ensayo inmunoabsorbente para la detección cualitativa de Dengue IgG e IgM en suero humano.

CÓDIGO	PRODUCTO	PRESENTACIÓN
6001341	Dengue IgG	96 pruebas
6001345	Dengue IgM	96 pruebas



Perfil Alérgico

IgE constituye una fracción del total de anticuerpo en suero 50-300 ng/ml, comparado con los 10mg/ml de IgG y, junto con su receptor Fc, resulta importante en las reacciones primarias del sistema inmunológico. Pacientes con enfermedades alérgicas atópicas, tales como asma atópica, dermatitis atópica y fiebre de heno, han presentado niveles muy elevados de inmunoglobulina E (IgE) en sangre. En general, niveles elevados de IgE indican una alta probabilidad de hipersensibilidad al IgE-mediato, responsable de las reacciones alérgicas. La prueba cuantitativa de IgE esta basada en un ensayo inmunoabsorbente vinculado a las enzimas de fase solida (ELISA).

CÓDIGO	PRODUCTO	PRESENTACIÓN
6001322	IgE	96 pruebas



Marcadores Tumorales

Un marcador tumoral es una sustancia en las células cancerosas o en otro tipo de células del cuerpo que está presente o se produce en respuesta al cáncer o algunas afecciones benignas (no cancerosas). Estas pruebas buscan marcadores tumorales, los que son llamados en ocasiones marcadores de cáncer. Los marcadores tumorales son sustancias que suelen producir las células cancerosas o las células normales en respuesta al cáncer.

CÓDIGO	PRODUCTO	PRESENTACIÓN
6001421	PSA	96 pruebas
6001422	PSA Free	96 pruebas
6001423	CEA	96 pruebas
6001424	AFP	96 pruebas
6001425	CA-125	96 pruebas
6001426	CA-15-3	96 pruebas
6001427	CA-19-9	96 pruebas
6001429	B2M	96 pruebas
6001430	HCG Libre	96 pruebas



Perfil Anémico

La anemia es un trastorno en el cuál la masa eritrocitaria y por consiguiente el transporte de oxígeno en la sangre se encuentra disminuido. Dentro de los análisis clínicos que componen el perfil para diagnóstico y seguimiento de la anemia se encuentran los siguientes:

CÓDIGO	PRODUCTO	PRESENTACIÓN
6001520	Ferritina	96 pruebas
6001521	Vitamina B12	96 pruebas



Perfil Inflamatorio

La terminología de las enfermedades inflamatorias crónicas es inespecífica y se utiliza para caracterizar las inflamaciones duraderas o bien recurrentes, asociadas a enfermedades más específicas. Las enfermedades inflamatorias crónicas pueden deberse a infinidad de causas como artritis, lupus o enfermedad inflamatoria intestinal. Las pruebas diagnóstican información acerca de la existencia o no de inflamación.

CÓDIGO	PRODUCTO	PRESENTACIÓN
6001128	PCR Ultra	96 pruebas
6001136	Lisozima	96 pruebas



Lectores de Micro Elisa

Stat Fax 4700

El equipo Stat Fax 4700 es un sistema abierto semiautomatizado para ensayos de Elisa. Es compacto, confiable y económico. Diseñado específicamente para ofrecer acceso de pruebas con esta metodología a cualquier laboratorio.

Especificaciones Técnicas

- 50 canales de programación.
- Cálculo de curvas: punto a punto, cubicas, factor y punto de corte.
- Impresora térmica integrada con capacidad de imprimir gráficos.
- 4 filtros IAD: 405, 450, 492, y 630.
- Incluye dos transportadores de pocillos: 3×8 y 3×12.
- Velocidad: 3 segundos por lectura.



CÓDIGO PRODUCTO

7001105 Stat Fax 4700



Chem Well 2910

Chem Well 2910 es la solución perfecta de los laboratorios mediano y grandes para el área de Elisas y Química Clínica, es un analizador totalmente automatizado para la determinación de una amplia variedad de pruebas: electrólitos, abuso de drogas, enzimas y proteínas específicas, etc. Chem Well 2910 solo utiliza de 200 µl a 250 µl de reactivo por prueba otorgándole el más bajo costo por prueba del mercado.

Especificaciones Técnicas

- En reacciones de punto final hasta 200 pruebas por hora.
- Bandeja de especímenes 96 (incluidos los calibradores y controles).
- Dilución automática de las muestras.
- Informe de los resultados por muestra o por prueba.
- Capacidad de interconexión.



CÓDIGO PRODUCTO

7001320 Chem Well 2910



Stat Fax 4200

Este analizador es compacto y tiene una microplaca de 8-canales de lectura. Su diseño optimizado ofrece una interface con pantalla touch, una rápida lectura, excelentes gráficos, software de ajuste de curvas e impresora incorporada que cumple con los requisitos de los laboratorios modernos.

Especificaciones Técnicas

- Estándar de 96 pocillos en placa o línea.
- Rango de medición lineal: 0.0 a 4.0 unidades de absorción (A)
- Precisión fotométrica: +/- 1%.
- Estabilidad: 0.005A en 8 horas.
- Longitud de onda: Standard: 405, 450, 492, y 630 nm 6 filtros: 405, 450, 492, 545, 600 y 630 nm.
- Opciones de filtro de 405 nm a 700 nm.



CÓDIGO PRODUCTO

7001109 Stat Fax 4200



Fusion

Analizador de Elisa y CLIA es la combinación única que ofrece los beneficios de la CLIA (Quimioluminiscencia) y ELISA en un solo equipo, teniendo dos equipos en uno solo. Controlado por computadora, el sistema permite definir y programar una cantidad ilimitada de protocolos seleccionando desde la pantalla el menú de operaciones bajo un amigable ambiente Windows. Trabaja como sistema abierto y puede ser programado para utilizarse con ensayos de Quimioluminiscencia o con ensayos de ELISA, configurando volumen, temperatura, lavado de placa y tipo de lectura.

Especificaciones Técnicas

- Control de fluidos, puede aspirar desde 2 microlitros hasta 2.5 ml.
- Ajusta la temperatura de la placa de 25°C, 37°C
- Lavado de Pocillos hasta 8 pocillos simultáneamente.
- Ajuste de tiempo, desde 1 segundo hasta 24 horas.
- Lectura óptica desde UV hasta rango visible.
- Luminómetro 0 – 1,000,000 RLU's.
- Almacenaje de datos / Cuenta con capacidad ilimitada.

CÓDIGO PRODUCTO

7001420 Fusion



Chromate

Un compacto, lector de microplacas de 8 canales. Su diseño aerodinámico y huella mínima ofrece excelente óptica para adaptarse a cualquier tamaño de mesa de laboratorio. Chromate y su PC se unen para proporcionar una lectura rápida y un acceso completo a softwares de alto nivel, informes, ajuste de curvas y almacenamiento de datos, para cumplir con todos los requerimientos de los modernos laboratorios. El software y sus instrumentos vienen listos para "conectar e iniciar" con su PC.

Especificaciones Técnicas

- Fotométrico.
- Placas de micro titulación estándar de 96 pocillos, o bandejas de tira.
- Rango Óptico de Medición: 0.0 a 4.0 unidades de absorbancia (A).
- 6-filtros: 405, 450, 492, 545, 600 y 630 nm.
- Opciones de filtro: 405 nm a 700 nm.
- Exactitud Fotométrica: +/- 1%.

CÓDIGO PRODUCTO

7001108 Chromate



Stat Wash 2600

Equipo lavador de microplacas Semiautomático manual, diseñado para el fácil manejo y un correcto lavado de los pocillos que aumenta la reproducibilidad y calidad de trabajo del analista.

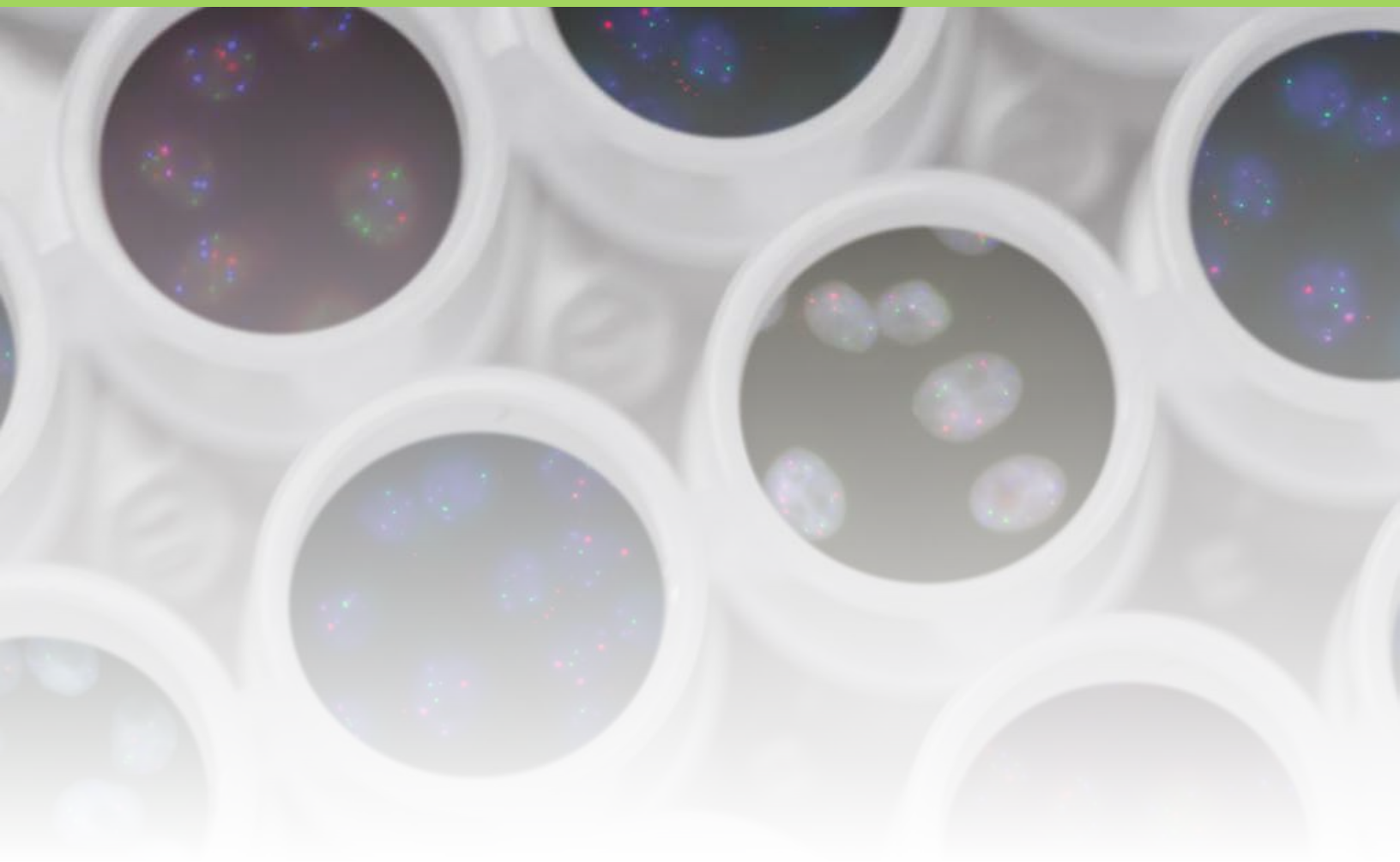
Especificaciones Técnicas

- Para técnicas de ELISA y Quimioluminiscencia.
- Dos botes de 1 litro, para solución de lavado y para desecho.
- Velocidad de llenado de 0.2 a 1.5 segundo.
- Dispensador de volúmenes de 100 a 500 uL ajustable.
- Brazo de lavado con 8 canales.

CÓDIGO PRODUCTO

7001107 Stat Wash 2600





Quimioluminiscencia

Las pruebas de Quimioluminiscencia son una versión actualizada de las Micro Elisas. Su funcionamiento es muy similar, con la diferencia de que en lugar de utilizar enzimas para amplificar la señal de color, se hace una señal lumínica empleando luminol. Esta reacción es catalizada por un oxidante como puede ser peróxido de hidrogeno. Al finalizar la reacción, el resultado en RLUs (unidades relativas de luz), se lee con ayuda de un Luminómetro y al final se ingresan los valores en una grafica de punto a punto o regresión lineal para obtener la concentración del analito en cuestión. Dentro de las ventajas de esta prueba están: Mayor sensibilidad relativa en comparación con Micro Elisa, menor ruido de fondo (interferencia) a la hora de hacer la lectura de resultados, menor riesgo de error humano, mayor rango dinámico.

Quimioluminiscencia

Perfil Fertilidad y Prenatal

El perfil de Fertilidad y Prenatal es un examen de sangre para medir ciertas hormonas con lo cual se pueden determinar las causas de distintas afecciones como trastornos ováricos, de ciclo menstrual, problemas de fertilidad, así como padecimientos de la glándula hipófisis.

CÓDIGO	PRODUCTO	PRESENTACIÓN
9001000	HCG	96 pruebas
9001001	FHCG	96 pruebas
9001002	LH	96 pruebas
9001003	FSH	96 pruebas
9001004	Prolactina	96 pruebas



Perfil Diabético

Son pruebas empleadas como ayuda en el diagnóstico de diabetes mellitus, la cual es un enfermedad metabólica y de la que existen tres tipos: 1 (insulinodependiente), 2 (no insulinodependiente) 3 gestacional (se desarrolla durante el embarazo). Si bien cada tipo tiene sus diferencias todas concuerdan en la falta de producción de insulina ya sea total o progresiva, o bien, a la resistencia a esta hormona. La Insulina es la principal hormona en el control del metabolismo de la glucosa. Es sintetizada por las células β presentes en el islote de Langerhans al igual que su precursora, la Proinsulina, la cual es procesada para formar Péptido C, e Insulina. Ambas son secretadas en cantidades equimolares.

CÓDIGO	PRODUCTO	PRESENTACIÓN
9001401	Insulina	96 pruebas
9001404	Cortisol	96 pruebas
9001402	C-Peptide	96 pruebas



Perfil Esteroideo

Permite evaluar las hormonas esteroideas tales como: Testosterona, Progesterona y Estradiol. Estas hormonas son muy importantes en el organismo ya que algunas modulan los órganos y sus funciones además de controlar la fertilidad. Son producidas principalmente en las gónadas, pero también pueden secretarse en pequeñas cantidades en las glándulas suprarrenales. Las deficiencias de alguna de estas hormonas pueden servir como indicativo (junto con un historial clínico) de diversas afecciones tales como: problemas de fertilidad, patologías en órganos sexuales, síndromes congénitos, indicadores de menopausia y andropausia entre otras.

CÓDIGO	PRODUCTO	PRESENTACIÓN
9001101	Progesterona	96 pruebas
9001102	Estradiol	96 pruebas
9001103	Testosterona	96 pruebas
9001104	DHEA	96 pruebas
9001108	DHEA-S	96 pruebas
9001109	Testosterona Libre	96 pruebas





Perfil Tiroideo

Este perfil permite valorar la funcionalidad de la glándula tiroidea (que se ubica en el cuello, justo por delante de la tráquea), encargada de producir hormonas que regulan la tasa metabólica basal (energía para que las células subsistan) del cuerpo, crecimiento, desarrollo y respiración, entre otros procesos.

CÓDIGO	PRODUCTO	PRESENTACIÓN
9001201	T3	96 pruebas
9001203	f-T3	96 pruebas
9001208	T3-U	96 pruebas
9001202	T4	96 pruebas
9001204	f-T4	96 pruebas
9001205	TSH	96 pruebas
9001206	Anti-Tg	96 pruebas
9001207	Anti-TPO	96 pruebas



Perfil Endócrino

El sistema endócrino produce hormonas. Las hormonas son sustancias químicas que controlan y coordinan muchas funciones en el cuerpo.

Entre ellas, se incluyen las siguientes: metabolismo, nivel de energía, reproducción crecimiento y desarrollo, respuesta a lesiones, estrés y factores ambientales. A continuación, encontrará una lista de los reactivos que manejamos:

Aldosterona, se produce la hormona en las glándulas suprarrenales que cumple la función de regular la sal, el equilibrio de agua y la presión arterial.

Hormona adrenocorticotrópica (ACTH, por su sigla en inglés), se produce la hormona Hipófisis, que cumple la función de regular la producción de cortisol y otros esteroides que se producen en las glándulas suprarrenales.

CÓDIGO	PRODUCTO	PRESENTACIÓN
9001800	Aldosterona	96 pruebas
9001801	ACTH	96 pruebas



Hormona de Crecimiento

La hormona del crecimiento o somatotropina es una hormona peptídica. Esta hormona estimula el crecimiento, reproducción celular y regeneración en humanos y otros animales. Esta hormona es producida por las células somatotrópa de las alas laterales de la adenohipofisis. La enfermedad más común de exceso de GH se debe a un tumor en la pituitaria compuesta por células somatotrofas de la adenohipofisis.

CÓDIGO	PRODUCTO	PRESENTACIÓN
9001005	HGH	96 pruebas



Perfil Tumoral

Un marcador tumoral es una sustancia en las células cancerosas o en otro tipo de células del cuerpo que está presente o se produce en respuesta al cáncer o algunas afecciones benignas (no cancerosas). Estas pruebas buscan marcadores tumorales, los que son llamados en ocasiones marcadores de cáncer. Los marcadores tumorales son sustancias que suelen producir las células cancerosas o las células normales en respuesta al cáncer.

CÓDIGO	PRODUCTO	PRESENTACIÓN
9001301	AFP	96 pruebas
9001302	PSA	96 pruebas
9001303	f-PSA	96 pruebas
9001304	CEA	96 pruebas
9001305	CA-125	96 pruebas
9001306	CA-15-3	96 pruebas
9001307	CA-19-9	96 pruebas



Perfil Alérgico

La prueba cuantitativa de IgE por quimioluminiscencia es un ensayo inmunoabsorbente ligado a enzimas en fase sólida. Los micropozos recubiertos con anticuerpo anti-IgE, la enzima peroxidasa HRP conjugada con un anticuerpo monoclonal de ratón anti-IgE y la IgE presente en la muestra son combinados e incubados. Durante la incubación la IgE de la muestra es emparejada entre la fase sólida y la enzima conjugada por reacciones inmunológicas. Después de la incubación, los micropozos son lavados con solución buffer para eliminar los anticuerpos marcados no unidos. Entonces, una solución de sustrato quimioluminiscente es agregada a la reacción y catalizada por esta, dando como resultado una reacción quimioluminiscente. La reacción quimioluminiscente resultante se lee en unidades relativas de luz (RLU). La intensidad de emisión de luz es proporcional a la cantidad de enzima conjugada presente y está directamente relacionada con la cantidad de IgE en la muestra. La concentración de la IgE en la muestra es cuantificada por referencia de una serie de estándares de IgE ensayados de la misma manera.

CÓDIGO	PRODUCTO	PRESENTACIÓN
9001501	IgE	96 pruebas



Perfil Bacteriano Gastrointestinal

Son un conjunto de pruebas empleadas como ayudan al diagnóstico de algunas enfermedades causadas por bacterias tales como: Helicobacter Pylori ó Salmonella. Estos microorganismos son cosmopolitas y pueden ser causantes de enfermedades crónicas como la gastritis, cáncer gástrico, úlcera péptica y gástrica.

CÓDIGO	PRODUCTO	PRESENTACIÓN
9001601	H. Pylori IgG	96 pruebas
9001602	H. Pylori IgM	96 pruebas
9001603	H. Pylori IgA	96 pruebas



Perfil Bacteriano Infeccioso

Es un conjunto de pruebas diseñadas para la identificación de anticuerpos contra la enfermedad de transmisión sexual (ETS): Chlamydia. Estas pruebas brindan una alta sensibilidad y exactitud, los kits de ELISA puede detectar Chlamidia Trachomatis IgG, IgM e IgA aún cuando hayan pasado muchos meses de la infección.

CÓDIGO	PRODUCTO	PRESENTACIÓN
9001604	Clamidia IgG	96 pruebas
9001605	Clamidia IgM	96 pruebas
9001606	Clamidia IgA	96 pruebas



Perfil TORCH

Este perfil permite evaluar algunas infecciones diferentes en un recién nacido. TORCH corresponde a las iniciales en inglés de toxoplasmosis, rubéola citomegalovirus, herpes simple y VIH. Sin embargo puede incluir otras infecciones en los recién nacidos.



CÓDIGO	PRODUCTO	PRESENTACIÓN
9001700	Toxo IgG	96 pruebas
9001701	Toxo IgM	96 pruebas
9001702	Toxo IgA	96 pruebas
9001703	CMV IgG	96 pruebas
9001704	CMV IgM	96 pruebas
9001705	CMV IgA	96 pruebas
9001706	Rubéola IgG	96 pruebas
9001707	Rubéola IgM	96 pruebas
9001708	HSV 1 IgG	96 pruebas
9001709	HSV 1 IgM	96 pruebas
9001711	HSV 2 IgG	96 pruebas
9001712	HSV 2 IgM	96 pruebas

Perfil Inflamatorio

La terminología de las enfermedades inflamatorias crónicas es inespecífica y se utiliza para caracterizar las inflamaciones duraderas o bien recurrentes, asociadas a enfermedades más específicas. Las enfermedades inflamatorias crónicas pueden deberse a infinidad de causas como artritis, lupus o enfermedad inflamatoria intestinal. Las pruebas diagnóstican información acerca de la existencia o no de inflamación.



CÓDIGO	PRODUCTO	PRESENTACIÓN
9001403	HS-PCR	96 pruebas



Perfil Anémico

La anemia es un trastorno en el cuál la masa eritrocitaria y por consiguiente el transporte de oxígeno en la sangre se encuentra disminuido. Dentro de los análisis clínicos que componen el perfil para diagnóstico y seguimiento de la anemia se encuentra la siguiente:



CÓDIGO	PRODUCTO	PRESENTACIÓN
9001500	Ferritina	96 pruebas

Lectores de Quimioluminiscencia

Lumistat 4900

Es un lector semiautomático de Quimioluminiscencia Awareness Technology de sistema abierto para la lectura de placas de micropozos e interpretación de resultados de Quimioluminiscencia. Es durable, preciso y económico. Diseñado específicamente para ofrecer acceso de pruebas con ésta metodología a cualquier laboratorio.

Especificaciones Técnicas

- Lectura de placas completas o por tiras.
- Sensibilidad y límites de detección: HRP 1×10^{-18} .
- Punto de corte: Menos de 2.5×10^{-4} .
- Forma de detección: Por rayo de luminiscencia.
- Cálculos: Unidades relativas de luz, estándar simple, factor, calibración punto a punto, regresiones lineales con logaritmo, lineales, almacenaje de curva y punto de corte.

CÓDIGO **PRODUCTO**
7001419 Lumistat 4900



Lumate

Es un Luminómetro de resplandor de microplacas compacto. Su diseño aerodinámico con huella mínima ofrece excelente óptica para adaptarse a cualquier tamaño de mesa de laboratorio. El aumento de la gama y la sensibilidad de CLIA (Inmunoensayos Quimioluminiscentes) ya no son sólo para laboratorios de alto volumen. Lumate lleva esta tecnología a cualquier tamaño de laboratorio. Lumate lee una microplaca de 96 pocillos y calcula los resultados instantánea y automáticamente. Lumate es un sistema abierto que permite a los usuarios programar una amplia variedad de CLIAS tipo resplandor.

Especificaciones Técnicas

- Modo de detección: Brillo luminiscente.
- Sensibilidad/Límite de detección: HRP 1×10^{-18} moles, ALP 1×10^{-21} moles.
- Recipiente: 96 pocillos en bandejas o placas.
- Placa de transporte: Motor de paso a paso.
- Requisitos de alimentación: 100V-250V AC, 50-60 Hz (detección automática)

CÓDIGO **PRODUCTO**
7001421 Lumate



Fusion

Analizador de Elisa y CLIA es la combinación única que ofrece los beneficios de la CLIA (Quimioluminiscencia) y Elisa en un solo equipo, teniendo dos equipos en uno solo. Controlado por computadora, el sistema permite definir y programar una cantidad ilimitada de protocolos seleccionando desde la pantalla el menú de operaciones bajo un amigable ambiente Windows. Trabaja como sistema abierto y puede ser programado para utilizarse con ensayos de Quimioluminiscencia o con ensayos de Elisa, configurando volumen, temperatura, lavado de placa y tipo de lectura.

Especificaciones Técnicas

- Control de fluidos, puede aspirar desde 2 microlitros hasta 2.5 ml.
- Ajusta la temperatura de la placa de 25°C, 37°C
- Lavado de Pocillos hasta 8 pocillos simultáneamente.
- Ajuste de tiempo, desde 1 segundo hasta 24 horas.
- Lectura óptica desde UV hasta rango visible.
- Luminómetro 0 – 1,000,000 RLU's
- Almacenaje de datos / Cuenta con capacidad ilimitada.

CÓDIGO **PRODUCTO**
7001420 **Fusion**



Electro Quimioluminiscencia

AutoLumo A1860 es la nueva generación de Autobio con estructura compacta y diseño innovador, que brinda una experiencia de usuario más simple, inteligente y mejor para laboratorios Médicos, Clínicos Independientes y/o Hospitales.



Perfiles

- Kit completo para 100 pruebas listo para usarse.
- Calibradores incluidos.

Marcadores Tumorales

AFP
CEA
tPSA
CA50
fPSA
CA125
CA15-3
CA19-9
NSE
CYFRA 21-1
SCCA
CA72-4
β 2-Microglobulin
F-B-HcG

Perfil Metabólico

Renin
Angiotensin II
PTH
Procalcitonina
Cortisol
C-Peptido
Insulina
IGF-1
25-OH Vitamin D

Anemia

Vitamin B12
Ferritin

Tuberculosis

TB-IGRA

Tiroideo

T3
T4
TSH
FT3
FT4
Anti-TG
Anti-TPO
TG

Endócrino

LH
FSH
P-AFP
PAPP-A
Testoretone
E2
PRG
DHEA-S
SHBG
17α-OHP
Prolactina
B-HcG
Aldosterone
ACTH

Hormona de Crecimiento

HGH

TORCH

Toxo IgM
CMV IgM
Rubella IgM
HSV-1 IgM
HSV-2 IgM
Toxo IgG
CMV IgG
Rubella IgG
HSV-1 IgG
HSV-2 IgG

Marcadores Cardíacos

MYO
cTnl
CK-MB
NT-proBNP
Angiotensina
Dimero-D

Fibrosis

PIIINP
Col IV
LN
HA

Inflamatorio

IL-6
Hs-PCR
HS-PCR

Auto Lumo A1860

Equipo Automatizado para pruebas por Electro Quimioluminiscencia.

CÓDIGO **PRODUCTO**
7001422 **AutoLumo A1860**



Especificaciones Técnicas

- Rendimiento: 180T/h.
- Tiempo para el 1er resultado: 21 minutos.
- Capacidad de carga de RV: 80 X 2 piezas.
- Capacidad de carga de muestras: 60 muestras con 1 canal STAT.
- Volumen de pipeta de muestra: 8 - 150 µL.
- Factor de dilución de muestra: hasta 2601 veces.
- Detección de nivel de líquido y detección de coágulos.
- Capacidad de reactivos a bordo: 25 racks.
- Almacenamiento de reactivos a bordo: sistema de refrigeración independiente.
- Reemplazo en tiempo real de reactivos por cita.
- Cálculo de residuos de consumibles (monitor LED y monitor de software).
- Sustrato: Sustrato A+B.
- Volumen de sustrato: 100 mL para cada uno.
- Cambio de sustrato: 2 juegos de sustratos disponibles a bordo mediante cambio automático.
- Arrastre: < 1 ppm.
- Modo de reacción: 1 paso y 2 pasos.
- Tamaño (AnPrAl, mm) = 1200 x 736 x 635 mm.
- Peso: 183 kg.

>> Más Sencillo.

Operación fácil y ahorro de tiempo.

- Gestión de consumibles.
- Gestión visual de los consumibles, cambio automático de doble sustrato.
- Gestión de reactivos.
- Mantiene el enfriamiento después de apagar. Acceso aleatorio.
- Repetición automática.
- Repetición y dilución automáticas.

>> Más Inteligente, Versátil y Resistente.

Ofrece resultados más precisos.

• Menor Arrastre

El lavado circundante por vacío reduce el arrastre, especialmente beneficioso para muestras de enfermedades infecciosas.

• Reducción de la Tasa de Fallos

Incorpora una estación de trabajo paso a paso para la separación magnética, integrando los módulos de elución, inyección, lectura y descarte.

• Menor Fondo de Ruido

El movimiento bidireccional durante el lavado reduce la absorción no específica.

• Mayor Precisión

Utiliza una innovadora mezcla por vibración, logrando una mezcla completa en 1.8 segundos.

Reactivos de Nefelometría y Turbidimetría

Características Generales

- Técnicas Cuantitativas.
- Técnicas: Nefelometría y Turbidimetría.
- Kits completos y listos para usarse.
- Kits con 25 pruebas.
- Tarjetas de calibración incluidas en cada kit.
- Estables hasta fecha de caducidad.



Diabetes

1111010 **Glicohemoglobina**

Reumatismo

1111005 **Antiestreptolisinas**

1111006 **Anti-Ceptido Cíclico Citrulinado**

1111007 **Factor Reumatoide**

Infeciosas

1111001 **Proteína C Reactiva de Alta Sensibilidad**

1111002 **Procalcitonina**

1111003 **Proteína C Reactiva**

1111004 **Amiloide Sérico A**

Función Hepática

1111042 **Complemento C3**

1111043 **Complemento C4**

1111032 **Pre-Albumina**

Autoinmunidad

1111017 **Inmunoglobulina A**

1111018 **Inmunoglobulina M**

1111019 **Inmunoglobulina G**

1111020 **Inmunoglobulina E**

Marcador Tumoral

1111029 **Alfafetoproteína**

1111043 **Antígeno Carcinoembrionario**

1111044 **Antígeno Carbohidratado (CA19-9)**

1111048 **Antígeno Prostatico Específico libre**

1111049 **Antígeno Prostatico Específico Total**

Función Renal

1111011 **Cistatina (CysC)**

1111012 **MicroAlbumina**

1111013 **Lipocalina Asociada a Gelatinasa de Neutrófilos**

1111014 **Retinol**

1111015 **Alfa 1 Microglobulina**

1111016 **Beta 2 Microglobulina**

1111030 **Adenosina Desaminasa**

1111031 **Transferrina**

Función Gástrica

1111008 **Pepsinogeno I**

1111009 **Pepsinogeno II**

1111042 **Helicobacter Pylori**

Microelemento

1111021 **Vitamina D**

1111022 **Ferritina**

Cardiovascular

1111023 **Troponina Cardiaca I**

1111024 **H-FABP**

1111025 **Mioglobina**

1111026 **Dímero-D**

1111027 **Lipoproteína ligada a la Fosfalipasa A2**

1111028 **Lipoproteína A**

1111034 **NT-BNP**

1111035 **Creatinina Quinasa MB**

1111051 **Creatinina Quinasa**

Fertilidad

1111055 **HCG**

Analizador de Nefelometría y Turbidimetría

Analizador de Turbidimetría y Nefelometría A1

El equipo A1 maneja las técnicas aplicables de Nefelometría y Turbidimetría. La calibración se puede hacer tanto física (mediante nivel reactivo), electrónica (por medio de tarjeta) y por medio de control externo suministrado por Bio-Rad / Randox.

Cuenta con un sistema de Calibración de 3 niveles, lo cual da resultados precisos, seguros y confiables. Además de contar con certificado por TUV Rheinland con marcas ISO 13485.

CÓDIGO PRODUCTO

7001601 **Analizador de Turbidimetría y Nefelometría A1**



Características e Información Técnica

Dimensiones:

- WxDxH: 41 x 35.5 x 28 cm
- Peso: 5 kg

Operación:

- Fuente de Poder: AC 110~265V
- Resultados: <5 min
- Lectura de Resultados: QR, Código de barras.

Control de Calidad:

Almacenamiento de las curvas del reactivo más actualizadas mediante conexión de red al servidor host.

Metodologías Aplicables:

- Nefelometría
- Turbidimetría

Calibración:

- Calibración física mediante nivel de reactivo.
- Calibración electrónica por medio de tarjeta.
- Calibración por medio de control externo suministrado por Bio-Rad / Randox.

Desecho del Reactivo:

- Automático.

Impresora:

- Impresora Térmica.

Pantalla:

- A colores móvil.



POCT de Proteínas Plasmáticas

Nefelometría y Turbidimetría

POCT Lector de Proteínas Plasmáticas

El POCT es un equipo compacto, adecuado para múltiples pruebas, con una calibración por medio de tarjeta electrónica, lo cual otorga resultados precisos, seguros y confiables. Cuenta con 4 canales de lectura independientes con muestras de prueba simultanea.

CÓDIGO	PRODUCTO
7001600	POCT Lector de proteínas plasmáticas



Características e Información Técnica

Dimensiones:

- WxDxH: 30 x 23.6 x 10 cm
- Peso: 1.6 kg

Operación:

- Fuente de Poder: AC 110~265V
- Resultados: <5 min
- Lectura de Resultados: Código QR.

Control de Calidad:

Almacenamiento de las curvas del reactivo más actualizadas mediante conexión de red al servidor host.

Metodologías Aplicables:

- Nefelometría
- Turbidimetría

Calibración:

Calibración electrónica por medio de tarjeta.

Lectura:

- 4 canales de lectura.

Impresora:

- Impresora Térmica.

Pantalla:

- Monocromática fija.



Reactivos Cuantitativos por Fluorescencia.

Parámetro de Prueba

- Tipo de Muestra Suero, Plasma.
- Volumen de muestra 50 µL.
- Tiempos de Pipeteo 2.
- Almacenamiento 2-30 °C.
- Temperatura Ambiente de Incubación.
- Tiempo de Ensayo 15 min.
- Rango de detección 0.05-100 µIU/mL.
- Kits con 25 casetes.



Diabetes

1112015	HbA1c	Hemoglobina Glicosilada
---------	--------------	-------------------------

Tiroideo

1112020	T3	Triyodotironina total
1112021	T4	Tiroxina total
1112022	TSH	Hormona Estimulante de la Tiroides
1112023	FT3	Triyodotironina Libre
1112024	FT4	Tiroxina Libre

Tumorales

11122032	PSA	Antígeno Prostático Específico
----------	------------	--------------------------------

Fertilidad

1112025	LH	Hormona Luteinizante
1112026	FSH	Hormona Folículo Estimulante
1112027	β-HCG	Gonadotropina Coriónica Humana
1112029	PRL	Prolactina
1112030	AMH	Hormona AntiMulleriana

Cardiovascular

1112001	NT-proBNP	Péptido Natriurético tipo N terminal pro B
1112002	CK-MB/cTnI/Myo	Isoenzima MB de Creatina Quinasa, Troponina I Cardíaca, Mioglobina
1112003	cTnI	Troponina I Cardíaca
1112004	Myo	Mioglobina
1112005	CK-MB	Isoenzima MB de Creatina Quinasa
1112007	D-Dimer	Dímero D

Inflamatorio

1112010	Hs-CRP	Proteína C reactiva (CRP+hsCRP)
1112011	PCT	Procalcitonina
1112012	SAA	Amiloide A Sérico
1112013	IL-6	Interleucina-6

Alergias

1112036	IgE	Inmunoglobulina E
---------	------------	-------------------

Función del Riñón

1112016	mALB	Micro Albumina
---------	-------------	----------------

Anemia

1112031	Ferritina	Ferritina
---------	------------------	-----------

Calsio Óseo

1112017	25-OH-VD	25-hidroxi Vitamina D
---------	-----------------	-----------------------

Lector por Inmunoensayo cuantitativo por Fluorescencia.

Especificaciones técnicas

- Principio de Inmunocromatografía fluorescente.
- Reactivos cuantitativos por medio de una lectura rápida y eficaz.
- Pantalla táctil de 7" LCD.
- Tipo de muestra: Suero, Sangre, Orina.
- Óptico: Excitación: 365 nm Detector: 610 nm.
- Almacenamiento de datos 20,000.
- Conectividad LIS, RS232, USB y LAN.
- Impresora térmica incorporada.
- Fuente de alimentación DC12V 5A 100-240V CA 50/60Hz.
- Dimensión (LxWxH) 290 x 240 x 120 mm.
- Peso 2 kg.

Rápido.

- El analizador GML0823 por Inmunofluorescencias es el más rápido del mercado.
- Sólo se necesitan 2 segundos para leer los resultados.

Confiable.

- La variación del coeficiente bien controlada garantiza resultados fiables CV ≤3%.

Fácil.

- Interfaz de software fácil de usar.
- Fácil de usar.
- Simplemente haga clic con el dedo.

Conectivo.

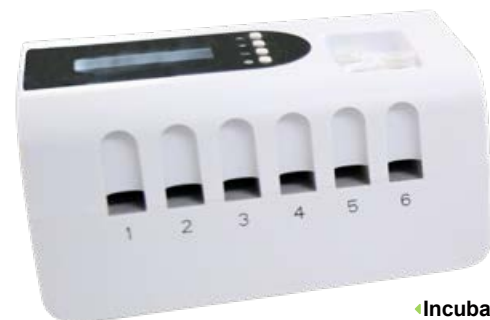
- Compatible con LIS/HIS.



◀Lector

CÓDIGO PRODUCTO

7001700	GML-0823	POCT Lector IFA (Inmunofluorescencia)
7001701	GML-1191	Incubador para lector POCT (IFA)



◀Incubador



Química Clínica

La química clínica son un conjunto de pruebas que se emplean para analizar los componentes químicos que se encuentran en la sangre (suero) del paciente. El método líquido de química clínica, como su nombre lo indica, es una solución de reactivos que reaccionan con el componente del suero, dando como resultado un cambio de color, por lo general en el espectro visible (400-700 nm), como también puede ser en el espectro UV (340 nm). Generalmente el cambio de color es directamente proporcional a la concentración del analito, aunque en el caso de las reacciones leídas en el espectro UV (340 nm) tiende a ser inversamente proporcional. Existen dos metodologías de reacción para medir analitos: las de punto final (en general usado en sustratos y electrolitos) y las cinéticas (generalmente usadas para enzimas). Para lograr obtener un resultado cuantificable, se requiere una sustancia con una concentración conocida del analito a evaluar (estándar o calibrador). Finalmente, la concentración del analito, es obtenida mediante el resultado de la lectura, primero, del estándar o calibrador y segundo de la muestra en cuestión y finalmente haciendo una comparación entre el cambio del color de la sustancia con valor conocido contra la muestra de valor desconocido. Las ventajas de la química clínica en fase líquida son: menor costo por prueba, mayor número de equipos en el mercado para su lectura, generalmente los reactivos son genéricos lo cual permite su lectura en cualquier equipo espectrofotómetro o colorímetro, puede ser realizado de forma manual, semiautomatizado o automatizado.

Química Clínica

Sustratos

En Química Clínica los reactivos de sustrato, son aquellos que contienen moléculas sobre las que actúa una enzima. En el mismo reactivo puede o no contener la enzima y puede o no contener él o los sustratos, además de que el componente que se analiza de la sangre actúa como sustrato.

Grupo Mexlab® cuenta con reactivos estables de alta calidad para la cuantificación de diversos componentes químicos de la sangre, dichos componentes químicos actúan como sustratos para que se lleve a cabo la reacción mediante la utilización de técnicas colorimétricas directas o inversas, ya sea en el espectro visible o en el UV. Todas las técnicas para la cuantificación de sustratos están basadas en una reacción química balanceada estequiométricamente y estandarizadas para poder realizarlas siguiendo sencillos pasos, tal y como si de una receta se tratase. A continuación se enlistan nuestros productos para cuantificación de algunos sustratos:

CÓDIGO	PRODUCTO	PRESENTACIÓN
8001000	Ácido Úrico	2x50 ml + Estándar 1.5 ml
8001001	Ácido Úrico	4x50 ml + Estándar 3 ml
8001002	Ácido Úrico	2x250 ml + Estándar 3 ml
8001007	Albúmina	1x100 ml + Estándar 1.5 ml
8001003	Albúmina+Proteína T	2x250 ml + Estándar 3 ml
8001010	Proteína Total	1x100 ml + Estándar 1.5 ml
8002006	Proteína en orina	2x120 + Estándar 2.5 ml
8002007	Proteína en orina	4x120 + Estándar de 5 ml
8001100	Bilirrubina Total	1x100 ml
8001101	Bilirrubina Total	2x100 ml
8001104	Bilirrubina Directa	1x100 ml
8001102	Bilirrubina Directa	2x100 ml
8001105	Bilirrubina Total y Directa	2x100 ml
8001103	Bilirrubina Total y Directa	2x250 ml
8001106	Bilirrubina Calibrador	1x3 ml
8001504	Glucosa - LS	1x150 ml + Estándar 1.5 ml
8001502	Glucosa - LS	1x250 ml + Estándar 3 ml
8001503	Glucosa - LS	2x250 ml + Estándar 3 ml
8001600	Hierro por fijación	2x50ml + 1x3ml + 1x24ml
8001601	Hierro	2x62.5ml + 1x3ml + 1x12ml
8002000	Urea Color	2x100ml + 1x5ml + Estándar 3 ml
8002001	Urea Color	2x250ml + 1x12.5ml + Estándar 3 ml
8002002	Urea UV	3x50 ml + 1x12.5ml + Estándar 3 ml
8002101	Control Normal-N	2x5 ml
8002104	Control Anormal-P	2x5 ml
8002103	Calibrador	2x5 ml



Química Clínica

Enzimas

Las Enzimas permiten que las reacciones metabólicas procedan con rapidez. Las enzimas con significado clínico funcionan en forma intracelular. Cuando se produce algún daño a los tejidos por alguna enfermedad o lesión se liberan enzimas a la circulación y su actividad puede medirse como indicador de dichos daños.

La actividad enzimática varía de acuerdo con la ubicación celular. Por lo tanto, el patrón de elevación enzimática es útil para detectar y diferenciar diversas enfermedades. Por lo general para ayuda en algún diagnóstico clínico se utiliza la cuantificación de actividad enzimática de varias enzimas a la vez ya que ofrecen un panorama más amplio. Se les denomina perfiles a estas cuantificaciones en batería de enzimas, de acuerdo a la patología o lesión que se intenta buscar.

CÓDIGO	PRODUCTO	PRESENTACIÓN
8001008	ALT/LAT/TGP-LS	1x50 ml + 1x10 ml
8001004	ALT/LAT/TGP-LS	3x50 ml + 1x31 ml
8001009	AST/ASAT/TGO-LS	1x50 ml + 1x10 ml
8001005	AST/ASAT/TGO-LS	3x50 ml + 1x31 ml
8001006	Amilasa	2x25 ml
8002008	Lipasa	6x25 ml + 1x8 ml
8001202	CK-NAC	1x40 ml + 1x8 ml
8001203	CK-MB	1x40ml + 1x8ml
8001301	Desidrogenasa Láctica	1x40 + 1x8 ml
8001400	Fosfatasa Alcalina Cinética	60 ml
8001401	Fosfatasa Alcalina Cinética	3x50 ml + 1x31 ml
8001501	Gama-GT	1x40 ml + 1x8 ml
8002003	Colinesterasa	5x6 ml
8001214	Creatinina Cinética	1x60 + 1x60 ml Estándar 2.5 ml
8001210	Creatinina Cinética	1x120 + 1x120 Estándar 2.5 ml
8001217	Creatinina Cinética	2x120 + 2x120 ml Entándar 5 ml



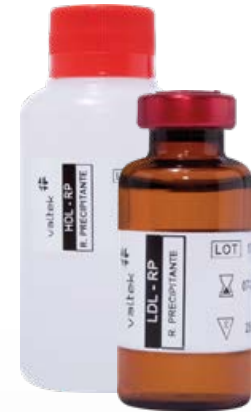
Química Clínica

Lípidos

Los lípidos son moléculas orgánicas cuya característica principal es su naturaleza hidrófoba y solubilidad en solventes orgánicos. Los lípidos cumplen con diversas funciones dentro del organismo humano como: reserva de energía, estructura de membranas celulares, y algunos forman parte de hormonas esteroideas. Por medio de un análisis denominado perfil lipídico, se evalúan las concentraciones en sangre de los diferentes tipos de lípidos que se encuentran en nuestro organismo.

En Grupo Mexlab® contamos con los reactivos para la cuantificación de los diferentes tipos de lípidos para ayudar en el diagnóstico clínico, todas las técnicas para lípidos son sencillas de elaborar y se manejan en rango de luz visible.

CÓDIGO	PRODUCTO	PRESENTACIÓN
8001215	Colesterol - LS	2x50 ml + Estándar 1.5 ml
8001208	Colesterol - LS	4x50 ml + Estándar 3 ml
8001209	Colesterol - LS	2x250 ml + Estándar 3 ml
8001205	Colesterol HDL Directo	1x30 ml + 1x10 ml
8001213	Colesterol HDL R. Precipitante	1x50 ml
8001206	Colesterol HDL R. Precipitante	1x100 ml
8002105	Colesterol Calibrador	1x3 ml
8001218	Colesterol LDL Directo	1x30 ml + 1x10 ml
8001207	Colesterol LDL Precipitante	1x25 ml
8001900	Triglicéridos - LS	2x50 ml + Estándar 1.5 ml
8001901	Triglicéridos - LS	4x50 ml + Estándar 3 ml
8001902	Triglicéridos - LS	2x250 ml + Estándar 3 ml
8001602	Lípidos Totales	2x120 + Estándar 2.5 ml



Química Clínica

Iones

Los iones son partículas con carga ya sea positiva o negativa, los cuales se pueden encontrar en el medio ambiente como sales o también dentro de organismos como el humano. El organismo humano contiene iones o electrolitos, los cuales son indispensables para el buen funcionamiento del mismo ya sea manteniendo las presiones osmóticas, potenciando la emisión de impulsos eléctricos o como transportadores de transmembrana o a través del flujo sanguíneo. Los electrolitos más comúnmente analizados en el laboratorio de diagnóstico clínico son: sodio, cloro, fósforo y hierro.

Grupo Mexlab® cuenta con reactivos estables y de alta calidad para medición de estos electrolitos utilizando técnicas colorimétricas directas o inversas ya sea en el espectro visible o en el UV. Todas las técnicas para la cuantificación de electrolitos están basadas en una reacción química balanceada estequiométricamente y estandarizadas para poder realizarlas siguiendo sencillos pasos.

A continuación se enlistan nuestros productos para cuantificación de electrolitos:

CÓDIGO	PRODUCTO	PRESENTACIÓN
8001200	Calcio	1x100 ml + 1x5 ml + Estándar 1.5 ml
8001201	Calcio	1x250 ml + 1x12.5 ml + Estándar 3 ml
8001211	Cloro Colorimétrico	2x50 ml + Estándar 1.5 ml
8001204	Cloro Colorimétrico	4x50 ml + Estándar 3 ml
8001404	Fósforo Inorgánico	2x50 ml + Estándar 1.5 ml
8001403	Fósforo Inorgánico	4x50 ml + Estándar 3 ml
8001701	Potasio	1x125 ml + Estándar 5ml
8001801	Sodio	1x125ml + 1x125ml + 6ml + Estándar 10 ml
8001802	Magnesio	3x30 ml + Estándar 10 ml



Analizadores de Química Clínica

Emperor 1127

Equipo semiautomático de Bioquímica Clínica con pantalla de LCD de 7" y sistema operativo similar a Windows, cuenta con impresora térmica integrada, además se puede conectar a una impresora externa.

Especificaciones Técnicas

- Equipo semiautomático de Química Clínica con Coagulometría.
- Equipo abierto.
- 200 canales de programación.
- Memoria de 100,000 resultados.
- Filtros 340, 405, 505, 546, 578, 620.

CÓDIGO	PRODUCTO
7001318	GML-EMP1127



Chem Well 2910

Chem Well 2910 es la solución perfecta de los laboratorios mediano y grandes para el área de Elisás y Química Clínica, es un analizador totalmente automatizado para la determinación de una amplia variedad de pruebas: electrolitos, abuso de drogas, enzimas y proteínas específicas, etc. Chem Well 2910 solo utiliza de 200 µl a 250 µl de reactivo por prueba otorgándole a usted el más bajo costo por prueba del mercado.

Especificaciones Técnicas

- En reacciones de punto final hasta 200 pruebas por hora.
- Bandeja de especímenes 96 (incluidos los calibradores y controles).
- Dilución automática de las muestras.
- Informe de los resultados por muestra o por prueba.
- Capacidad de interconexión.

CÓDIGO	PRODUCTO
7001320	Chem Well 2910



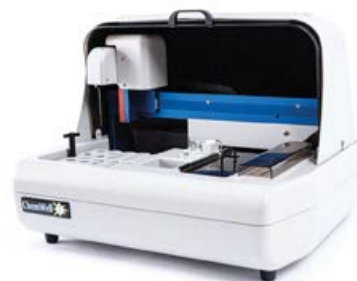
Chem Well T

Equipo Automático capaz de realizar técnicas de Bioquímica Clínica y Turbidimetría, con capacidad de trabajo de hasta 100 pruebas por hora. Requiere de computadora con sistema operativo Windows XP, Vista, 7 y 8. Su software está diseñado para un manejo de modo intuitivo, además de contar con diferentes niveles de acceso para controlar usuario.

Especificaciones Técnicas

- Equipo automatizado para química clínica.
- 100 test por hora.
- Refrigeración integrada.
- Volumen de reactivo <400 ul.
- Fabricado en E.U.A.

CÓDIGO	PRODUCTO
7001319	ChemWell T



Equipamiento para Laboratorio

Analizador de Hematología

Equipo automático, compacto y económico, con lectura de un solo paso, triple diferenciación de células blancas sanguíneas, 20 parámetros e histogramas de 3 colores (WBC, RBC, PLT). El sistema de calibración permite calcular la sangre total y capilar respectivamente y guardar los resultados de manera automática. Sistema interno de monitoreo en tiempo real que permite detectar resultados especiales y diagnosticar problemas automáticamente.

Especificaciones Técnicas

- Sistema interno de monitoreo continuo para detectar problemas automáticamente.
- Resistencia eléctrica para el conteo, método hemoglobincianida y SFT para la hemoglobina.
- Detección de pasaje de conteo + sistema de medición de HGB independiente, operable 24 horas y funciones de hibernación automática.
- Almacena hasta 12,000 resultados de muestras incluyendo histogramas.
- Calibración: Automática o manual.
- Pantalla LCD Touch con 640 x 400 puntos de resolución.
- El equipo se maneja por medio de menús accesibles por mouse y teclado.
- Interface: Paralela, 2 puertos USB, 2 Puertos ps/2 y dos RS232.
- Impresora térmica integrada y opción de externa con 8 formatos de reporte.

CÓDIGO	PRODUCTO
7001312	GML-1802



Analizador Diamond para Coagulometría

El aparato Diamond es un coagulómetro semi-automático, con sistema abierto, de alto rendimiento con detección fotoeléctrica (cualquier cambio en la intensidad de la luz transmitida, es convertido en una señal eléctrica). Realiza pruebas de PT, A-PTT, Fibrógeno y TT. Diamond tiene un fotómetro altamente sensible con tres longitudes de onda: 450nm, 510 nm y 630nm, que arroja un resultado certero y preciso.

Especificaciones Técnicas

- Muestra: 16 muestras incubadas a 37°C.
- Reactivos: 2+2 posiciones; 2 a temperatura de 37°C y 2 a temperatura ambiente.
- Volumen de reacción: De 150µl a 450µl máximo.
- Volumen de muestra: Mínimo 50µl.
- Control de temperatura: Digitalmente controlada.
- Fotómetro: Triple longitud de onda: 460nm, 510nm, 630nm.
- Exactitud Fotométrica: Linealidad alta de +/- 0.5%FS.
- Teclado: alfanumérico.
- Display: Monitor.
- Interface: Bluetooth opcional.
- Computadora: Interna con procesador de 30 mips.
- Fuente de energía: 12 Volts.

CÓDIGO	PRODUCTO
7001500	GML-2700



GRUPO MEXLAB®

ALTA CALIDAD EN PRUEBAS PARA SU LABORATORIO

Corporativo Grupo Mexlab S.A. de C.V.

- Matriz Guadalajara -
Susana Gómez Palafox No. 5486
Col. Paseos del Sol, C.P. 45079,
Zapopan, Jalisco, México
800 111 7788 / 800 111 4343
(33) 3634 - 2361

- Sucursal CDMX -
José Espinosa No. 523
Escuadrón 201 C.P. 09060,
Iztapalapa, Ciudad de México
(55) 7259 - 6058
(55) 7916 - 4654



Escánameame

