



# ANALIZADOR GML-1215

Analizador de hematología

# Características

## Analizador de Hematología

### Especificaciones del Equipo

Parámetros	Precisión		Arrastre	Rango de Linealidad
	Rango	CV		
WBC	$(7.0 \sim 15.0) \times 10^9 / L$	$\leq 2.0\%$	$\leq 0.5\%$	$(0.0 \sim 99.9) \times 10^9 / L$
	$(4.0 \sim 6.9) \times 10^9 / L$	$\leq 3.5\%$		
RBC	$(3.50 \sim 6.9) \times 10^{12} / L$	$\leq 1.5\%$	$\leq 0.5\%$	$(0.0 \sim 7) \times 10^{12} / L$
HGB	100 ~ 180 g/L	$\leq 1.5\%$	$\leq 0.5\%$	(0.0 ~ 240) g / L
MCV	70.0 ~ 110.0 fL	$\leq 0.5\%$	/	(0.0 ~ 250.0) fL
PLT	$(150 \sim 500) \times 10^9 / L$	$\leq 4.0\%$	$\leq 1\%$	$(0.0 \sim 999) \times 10^9 / L$
	$(100 \sim 149) \times 10^9 / L$	$\leq 5.0\%$		

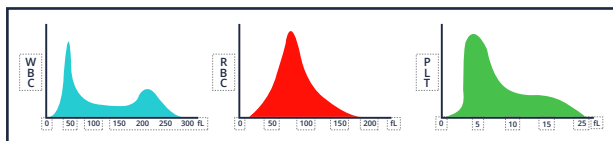
Principio	Método de impedancia para el recuento de células
	Método colorimétrico sin cianuro para la medición de HGB
Modo de Cuento	Sangre entera, sangre prediluida
Rendimiento	60 muestras/hora
Volumen de Muestra	Sangre entera: 9,9 $\mu$ l
	Sangre prediluida: $\leq 20 \mu$ L
Parámetros	21 Parametros: WBC, Lymph#, Mid#, Gran#, Lymph%, Mid%, Gran%, RBC, HGB, MCV, MCH, MCHC, RDW-CV, RDW-SD, HCT, PLT, MPV, PDW, PCT, P-LCR, P-LCC
	3 Histogramas: WBC, RBC, PLT
Reactivo	2 reactivos + 1 limpiador de mantenimiento
Recursos	Pantalla táctil de 10,4 pulgadas
	Mouse, Teclado
Configuración de valores de referencia	Pre establezca 5 conjuntos de valores de referencia: Hombre, Mujer, Niño, Bebé y General
Calibración	Manual, calibrador, sangre fresca
Puertos de datos	1 puerto de red, 1 puerto RS-232, 4 puertos USB
Potencia	CA 110/115 V o CA 220/230 V, 50 Hz Potencia de entrada: $\leq 150$ VA
Temperatura de funcionamiento	10°C ~ 30°C
Humedad relativa	$\leq 70\%$
Presión atmosférica	70kPa ~ 106kPa

# Ventajas

## Del Producto

### Parámetros Avanzados

- 21 Parámetros, 3 Histogramas
- Posibilidad de elección de unidades de parámetros, Varios idiomas disponibles



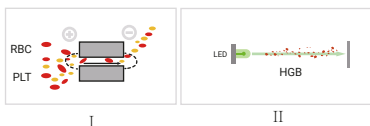
### Limpieza de bloques

- Remojar y lavar de ida y vuelta. Función de monitoreo en tiempo real de quemado a alta presión y limpieza automática de bloques.



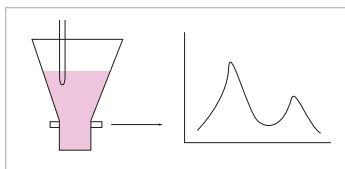
### Alta precisión

- Recuento de doble canal, sin contaminación cruzada entre canales y baja tasa de transferencia.
- Ajuste automático del voltaje del blanco de HGB, ajuste automático de los umbrales de alarma de obstrucción y burbuja de las aperturas de conteo.



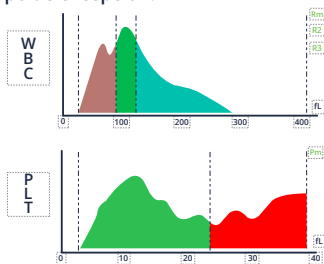
### Recuento automático

- Recuento automático después de destapar el tratamiento mientras un orificio de recuento está obstruido, evitando volver a contar la sangre.



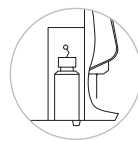
### Alarma de histograma anormal

- Si el histograma del resultado del análisis de la muestra es anormal, la máquina generará automáticamente una alarma de histograma. Indica R1, R2, R3, R4, Rm, Pm según el tipo de excepción.



### Eficiencia de costos

- 2 reactivos: diluyente y lisante.
- Bajo consumo de reactivos.
- Lisante dentro del analizador, alto aprovechamiento del espacio.



### Diseño seguro

- Separación de circuitos y líquidos, protección de seguridad.
- Mantenimiento conveniente.

# Características

Destacadas

9 Idiomas

3 métodos de calibración:  
manual, calibrador y sangre.

Recuerdo Automático

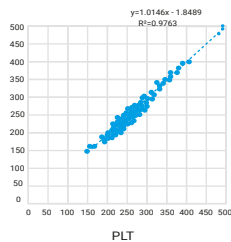
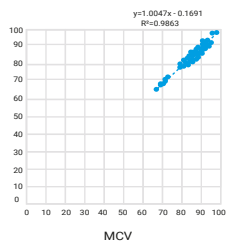
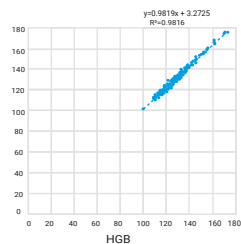
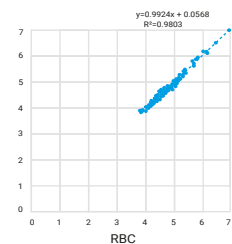
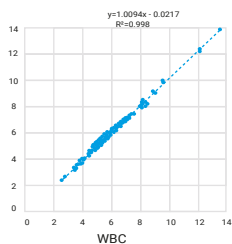
Pantalla táctil de  
10,4 pulgadas



Lisante dentro del analizador,  
alto aprovechamiento del espacio

2 modos de conteo; sangre  
completa y sangre prediluida

## Correlación



## Contacto

Tel: 800 111 7788 / 800 111 4343  
WhatsApp: (33) 3172 1393  
E-mail: ventas@grupomexlab.com  
Susana Gómez Palafox No. 5486  
Col. Paseos del Sol, C.P. 45079,  
Zapopan, Jalisco, México



### Reactivo de rutina

- Diluyente 20 L
- Lisante 500 mL
- Limpiador Enzimático 2 x 15 mL